

Podstawowe informacje



Dane techniczne projektu

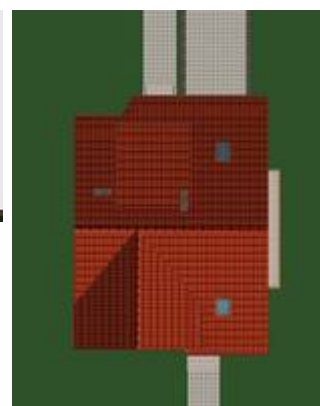
Całkowita powierzchnia	289.80 m²
Powierzchnia użytkowa	135.90 m²
Powierzchnia zabudowy	104.50 m²
Powierzchnia dachu	169.10 m²
Kubatura	835 m³
Wymiary budynku	9 x 12.02 m
Kąt nachylenia	35°
Wysokość budynku	8.51 m
Wymiary działki	17 x 20.05 m



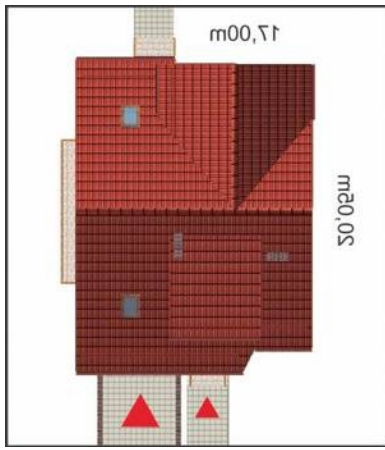
Opis projektu

Praktyczny i funkcjonalny dom na niedużą działkę, dla 4-6 osobowej rodziny. Oslonięte okapem dachu wejście prowadzi do przedsionka z szafą wnękową. Na wprost, w głębi domu usytuowany jest zgrabny pokój dzienny sąsiadujący z obszernym wnętrzem kuchni połączonej z jadalnią. Od strony frontowej znajduje się dodatkowy pokój lub gabinet, oraz łazienka. Na poddaszu: trzy sypialnie (sypialnia małżeńska z garderobą, pokoje dziecięce z balkonem), wygodna łazienka z małą pralnią-suszarnią. Dom całkowicie podpiwniczony, z kotłownią, pomieszczeniami gospodarczymi i garażem w piwnicy. Dostępna dodatkowa...

Elewacje

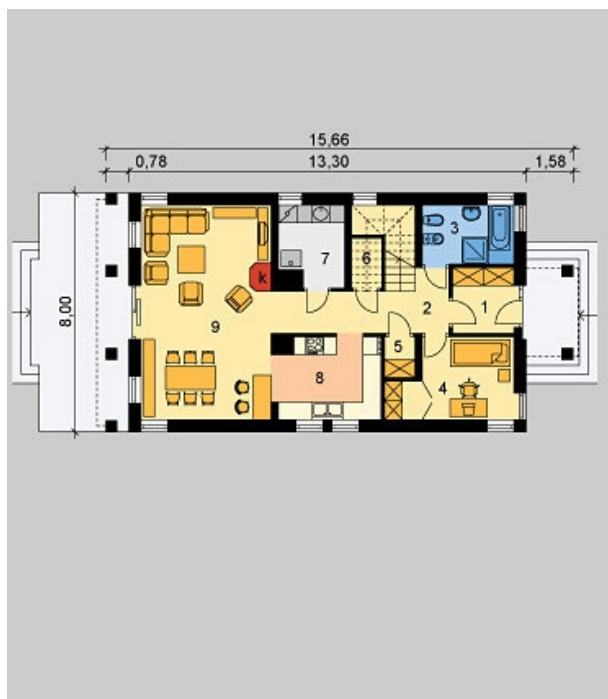
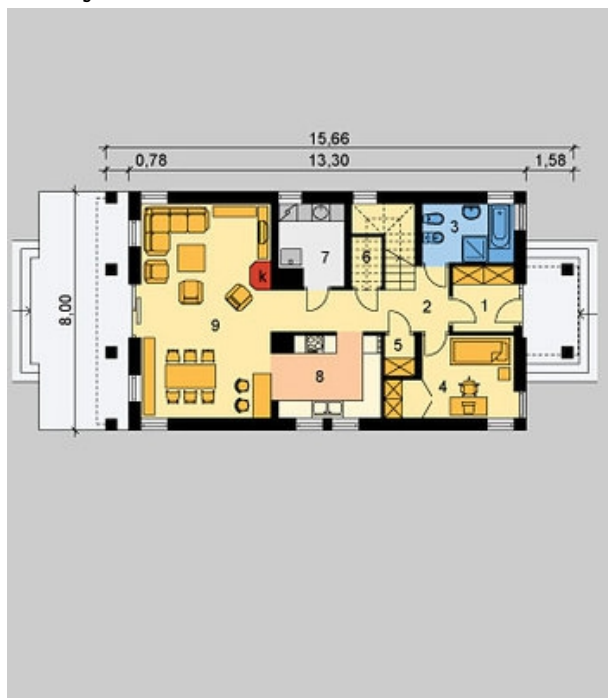


Sytuacje



DOBRY DOM
ul. Wrzesława Romańczuka 6, 35-302 Rzeszów
+48 17 852 52 30
08:00 - 16:00

waldemar.kowalski@grupadobrydom.pl
Podane ceny nie stanowią oferty handlowej w rozumieniu art. 66 par. 1 Kodeksu Cywilnego

Rzuty

Rzuty

DOBRY DOM
ul. Wrzesława Romańczuka 6, 35-302 Rzeszów
+48 17 852 52 30
08:00 - 16:00
waldemar.kowalski@grupadobrydom.pl

Podane ceny nie stanowią oferty handlowej w rozumieniu art. 66 par. 1 Kodeksu Cywilnego