

## Podstawowe informacje



## Dane techniczne projektu

<b>Całkowita powierzchnia</b>	<b>173.24 m<sup>2</sup></b>
<b>Powierzchnia użytkowa</b>	<b>139.70 m<sup>2</sup></b>
<b>Powierzchnia zabudowy</b>	<b>115.92 m<sup>2</sup></b>
<b>Powierzchnia dachu</b>	<b>242.68 m<sup>2</sup></b>
<b>Kubatura</b>	<b>630 m<sup>3</sup></b>
<b>Wymiary budynku</b>	<b>15.55 x 9.70 m</b>
<b>Kąt nachylenia</b>	<b>42°</b>
<b>Wysokość budynku</b>	<b>8.47 m</b>
<b>Wymiary działki</b>	<b>17.18 x 22.60 m</b>



## Opis projektu

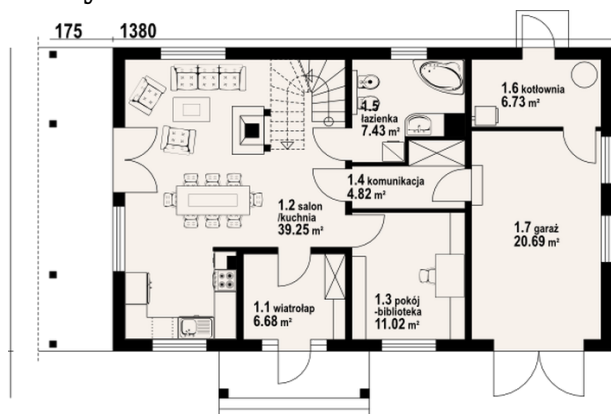
Dom w konstrukcji szkieletu drewnianego. Duży salon z aneksem kuchennym, kominkiem, wyjściem na taras i schodami na poddasze. Pokój, łazienka, wiatrołap i komunikacja. Na poddaszu pięć pokoi, łazienka i komunikacja. Balkon. Prosta bryła budynku i dach dwuspadowy sprzyjają taniej i szybkiej budowie i niskim kosztom eksploatacji.

## Elewacje

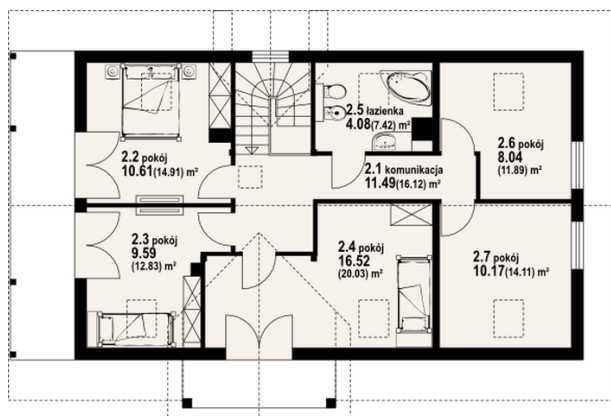


## Sytuacje



**Rzuty**

**Parter 75.93 m<sup>2</sup>**

wiatrołap	6.68 m <sup>2</sup>
kuchnia/ salon	39.25 m <sup>2</sup>
pokój	11.02 m <sup>2</sup>
komunikacja	4.82 m <sup>2</sup>
łazienka	7.43 m <sup>2</sup>
kotłownia	6.73 m <sup>2</sup>
garaż	20.69 m <sup>2</sup>


**Poddasze 97.31 m<sup>2</sup>**

komunikacja	11.49 m <sup>2</sup>
pokój	10.61 m <sup>2</sup>
pokój	9.59 m <sup>2</sup>
pokój	16.52 m <sup>2</sup>
łazienka	4.08 m <sup>2</sup>
pokój	8.04 m <sup>2</sup>
pokój	10.17 m <sup>2</sup>