

Podstawowe informacje



Dane techniczne projektu

Całkowita powierzchnia	99.80 m²
Powierzchnia użytkowa	94.74 m²
Powierzchnia zabudowy	159.15 m²
Powierzchnia dachu	225.08 m²
Kubatura	673.30 m³
Wymiary budynku	18.08 x 9.67 m
Kąt nachylenia	30°
Wysokość budynku	6.83 m
Wymiary działki	18.32 x 26.08 m



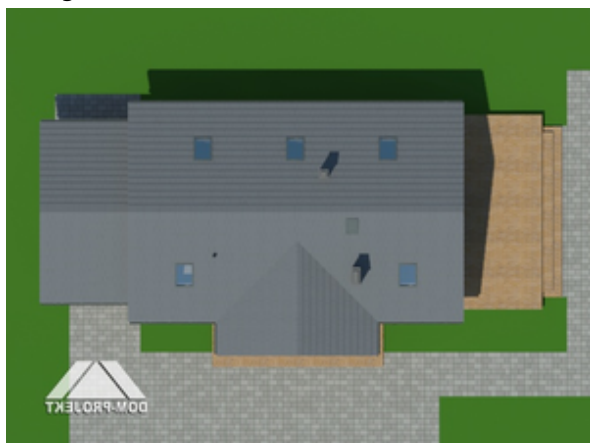
Opis projektu

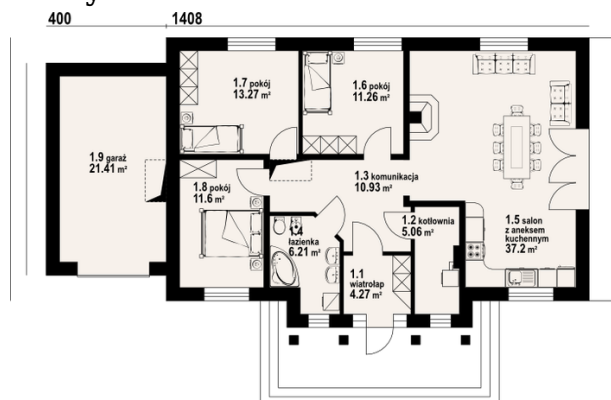
Parterowy dom murowany wykończony na zewnątrz drewnem. Duży salon z aneksem kuchennym, kominkiem i wyjściem na taras. Trzy pokoje, łazienka, wiatrołap, garaż i komunikacja. Prosta bryła budynku i dach dwuspadowy sprzyjają taniej i szybkiej budowie i niskim kosztom eksploatacji.

Elewacje



Sytuacje



Rzuty

Parter 99.80 m²

wiatrołap	4.27 m ²
kotłownia	5.06 m ²
komunikacja	10.93 m ²
łazienka	6.21 m ²
salon z aneksem kuchennym	37.20 m ²
pokój	11.26 m ²
pokój	13.27 m ²
pokój	11.60 m ²
garaż	21.41 m ²

