

## Podstawowe informacje



## Dane techniczne projektu

<b>Całkowita powierzchnia</b>	<b>151.99 m<sup>2</sup></b>
<b>Powierzchnia użytkowa</b>	<b>128.53 m<sup>2</sup></b>
<b>Powierzchnia zabudowy</b>	<b>97.44 m<sup>2</sup></b>
<b>Powierzchnia dachu</b>	<b>180.45 m<sup>2</sup></b>
<b>Kubatura</b>	<b>553 m<sup>3</sup></b>
<b>Wymiary budynku</b>	<b>11.20 x 8.70 m</b>
<b>Kąt nachylenia</b>	<b>42°</b>
<b>Wysokość budynku</b>	<b>8.79 m</b>
<b>Wymiary działki</b>	<b>16.70 x 19.20 m</b>



## Opis projektu

Wygodny dom jednorodzinny.. Duży salon z aneksem kuchennym, kominkiem i wyjściem na taras. Pokój, łazienka, wiatrołap, komunikacja, spiżarka, kotłownia. Na poddaszu cztery pokoje, łazienka, wc, komunikacja. Dwa balkony. Prosta bryła budynku i dach dwuspadowy sprzyjają taniej i szybkiej budowie i niskim kosztom eksploatacji.

## Elewacje

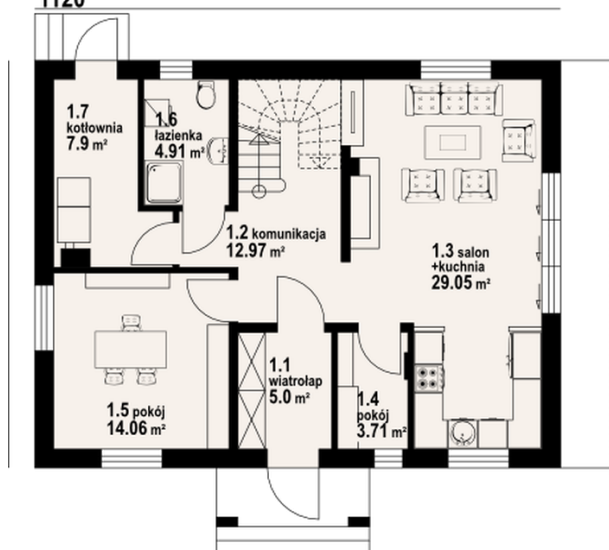


## Sytuacje

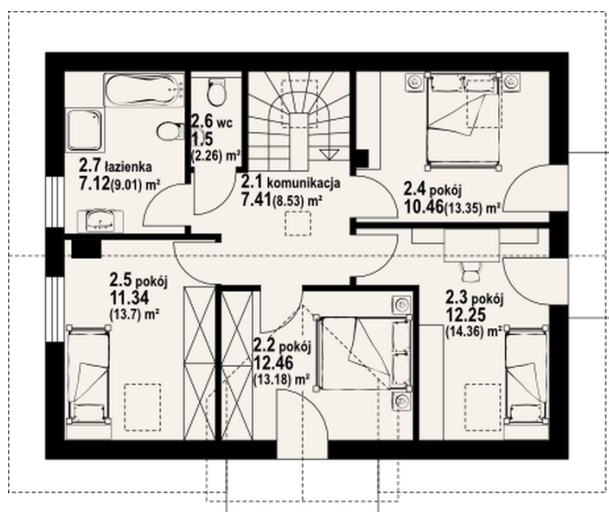


**Rzuty**

1120


**Parter 77.60 m<sup>2</sup>**

wiatrołap	5.00 m <sup>2</sup>
komunikacja	12.97 m <sup>2</sup>
salon	29.05 m <sup>2</sup>
spizarka	3.71 m <sup>2</sup>
pokój	14.06 m <sup>2</sup>
łazienka	4.91 m <sup>2</sup>
kotłownia	7.90 m <sup>2</sup>


**Poddasze 74.39 m<sup>2</sup>**

komunikacja	7.41 m <sup>2</sup>
pokój	12.46 m <sup>2</sup>
pokój	12.25 m <sup>2</sup>
pokój	10.46 m <sup>2</sup>
pokój	11.34 m <sup>2</sup>
wc	1.50 m <sup>2</sup>
łazienka	7.12 m <sup>2</sup>