

Podstawowe informacje



Dane techniczne projektu

Całkowita powierzchnia	207.83 m²
Powierzchnia użytkowa	99.79 m²
Powierzchnia zabudowy	78.79 m²
Kubatura	632 m³
Wymiary budynku	5.70 x 13.70 m
Kąt nachylenia	40°
Wysokość budynku	10.79 m
Wymiary działki	5.70 x 21.70 m

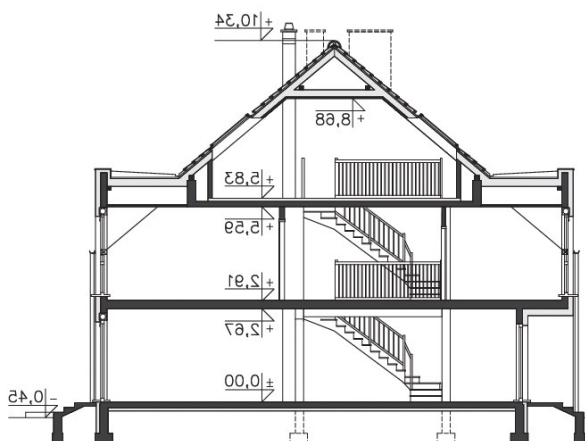
Opis projektu

Nieco zmieniona wersja projektu Miltown. Projekt kwalifikuje się do programu Mieszkanie dla Młodych. Elewacje zyskały innowacyjny wygląd zarówno od frontu, jak i od ogrodu. Powstało również przestronne poddasze na trzeciej kondygnacji. Zwiększyła się także powierzchnia użytkowa. Na parterze znajduje się salon z aneksem kuchennym oraz garaż. Na piętrze są trzy wygodne sypialnie oraz łazienka. Projekt przewiduje dużą powierzchnię szaf w zabudowie.

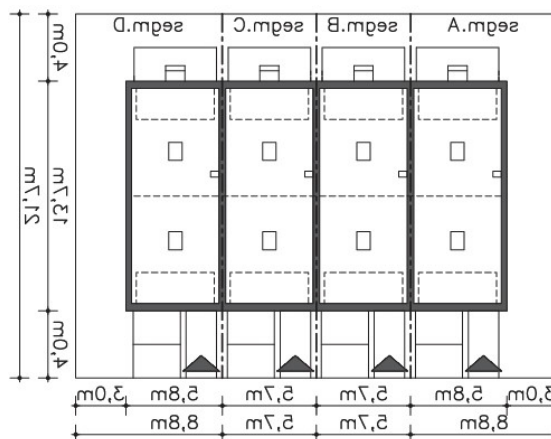
Elewacje

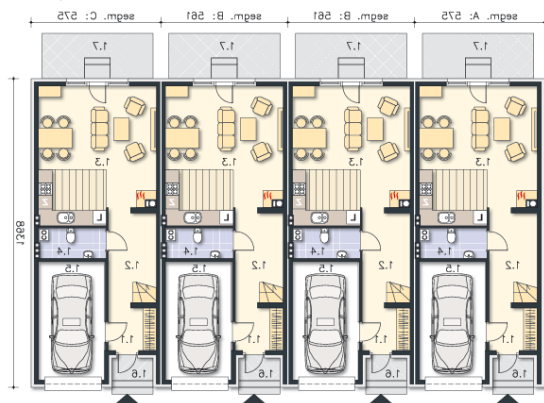


Przekrój

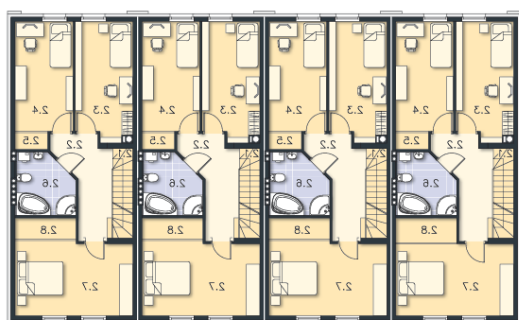


Sytuacje

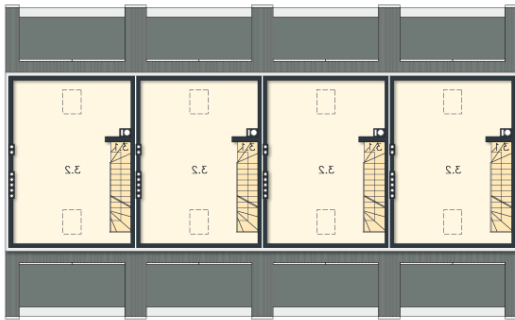


Rzuty

Parter 44.45 m²

wiatrołap	3.95 m ²
Komunikacja	6.31 m ²
Pokój dzienny kuchnia	30.20 m ²
łazienka co	3.99 m ²
Garaż	15.02 m ²
Podest	1.82 m ²
Taras	9.84 m ²


Piętro 128.11 m²

Schody	3.63 m ²
Komunikacja	8.19 m ²
Pokój	12.70 m ²
Pokój	12.15 m ²
Szafa zabudowana	1.15 m ²
łazienka	6.66 m ²
Pokój	16.00 m ²
Szafa zabudowana	3.07 m ²

Rzuty**Poddasze 35.27 m²****Schody**3.15 m²**Strych**23.47 m²