

## Podstawowe informacje



## Dane techniczne projektu

<b>Całkowita powierzchnia</b>	<b>151.77 m<sup>2</sup></b>
<b>Powierzchnia użytkowa</b>	<b>143.62 m<sup>2</sup></b>
<b>Powierzchnia zabudowy</b>	<b>108.17 m<sup>2</sup></b>
<b>Kubatura</b>	<b>675 m<sup>3</sup></b>
<b>Wymiary budynku</b>	<b>8.30 x 13.50 m</b>
<b>Kąt nachylenia</b>	<b>40°</b>
<b>Wysokość budynku</b>	<b>8.84 m</b>
<b>Wymiary działki</b>	<b>8.30 x 22.10 m</b>



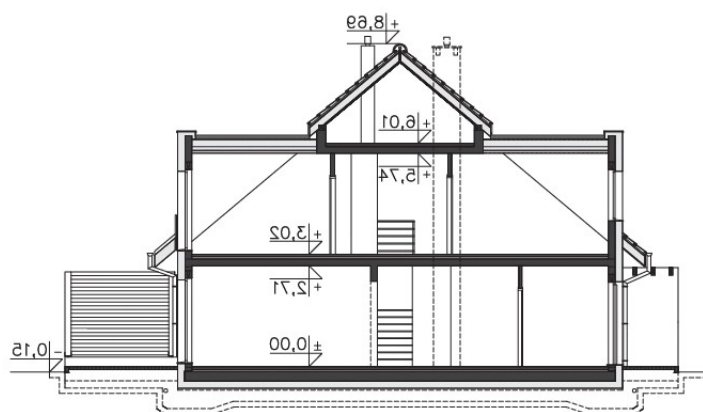
## Opis projektu

Przestronny dom przystosowany do zabudowy szeregowej, idealny dla czteroosobowej rodziny. Na parterze do dyspozycji mieszkańców jest niezależna kuchnia ze spiżarnią, garaż, łazienka oraz duży salon, w którym znajdzie się miejsce na rodzinny stół. Piętro to strefa nocna - sypialnia rodziców z własną garderobą i dwie sypialnie dla dzieci oraz łazienka.

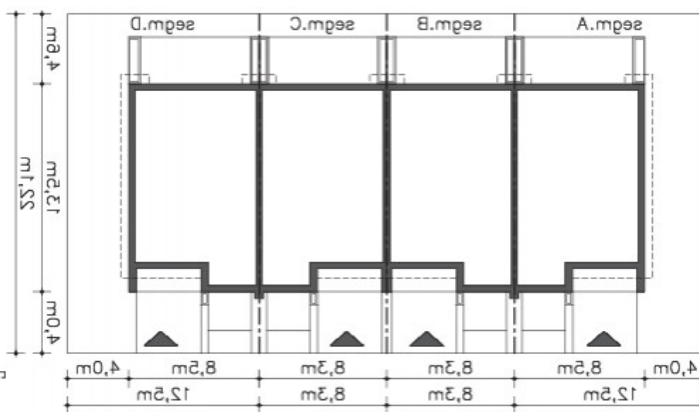
## Elewacje

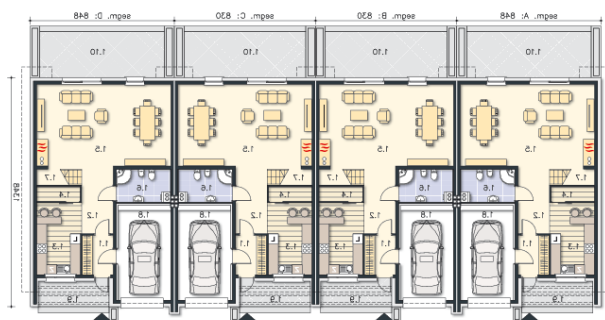


## Przekrój

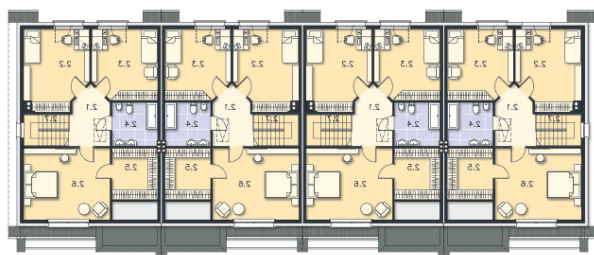


## Sytuacje



**Rzuty**

**Parter 69.98 m<sup>2</sup>**

wiatrołap	4.14 m <sup>2</sup>
Taras	19.49 m <sup>2</sup>
Komunikacja	7.05 m <sup>2</sup>
Kuchnia	10.77 m <sup>2</sup>
Schówek	1.21 m <sup>2</sup>
Pokój dzienny	38.35 m <sup>2</sup>
łazienka	6.06 m <sup>2</sup>
Schody	2.40 m <sup>2</sup>
Garaż	17.20 m <sup>2</sup>
Podest	6.36 m <sup>2</sup>


**Poddasze 81.79 m<sup>2</sup>**

Komunikacja	7.40 m <sup>2</sup>
Pokój	15.51 m <sup>2</sup>
Pokój	13.95 m <sup>2</sup>
łazienka	6.95 m <sup>2</sup>
Garderoba	6.58 m <sup>2</sup>
Pokój	18.25 m <sup>2</sup>
Schody	5.00 m <sup>2</sup>