

Podstawowe informacje



Dane techniczne projektu

Całkowita powierzchnia	143 m²
Powierzchnia użytkowa	117.39 m²
Powierzchnia zabudowy	92.56 m²
Kubatura	559 m³
Wymiary budynku	11.50 x 8.10 m
Kąt nachylenia	40°
Wysokość budynku	7.80 m
Wymiary działki	18.50 x 16.30 m



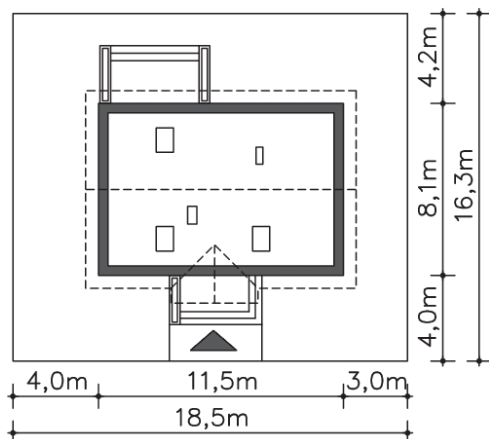
Opis projektu

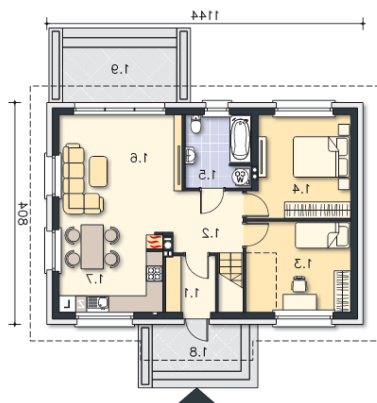
Prosty i niezwykle urokliwy domek dla inwestorów ceniących atrakcyjne, ekonomiczne rozwiązania. Dzięki prostej bryle dom jest niedrogi w realizacji. Do dyspozycji mieszkańców na parterze jest salon z kuchnią i tarasem, duża łazienka oraz dwie sypialnie. Poddasze to przestrzeń, którą można zaadaptować na wiele sposobów w zależności od potrzeb i inwencji.

Elewacje



Sytuacje



Rzuty

Parter 68.97 m²

wiatrołap	3.65 m ²
Komunikacja	5.68 m ²
Pokój	11.38 m ²
Pokój	12.92 m ²
łazienka	6.23 m ²
Pokój dzienny	20.93 m ²
Aneks kuchenny	8.18 m ²
Podest	5.46 m ²
Taras	8.24 m ²


Poddasze 74.03 m²

Schody	4.06 m ²
Pokój	44.36 m ²