

Podstawowe informacje



Dane techniczne projektu

Całkowita powierzchnia	128.55 m²
Powierzchnia użytkowa	112.05 m²
Powierzchnia zabudowy	82.46 m²
Kubatura	577 m³
Wymiary budynku	8.10 x 11.30 m
Kąt nachylenia	45°
Wysokość budynku	8.65 m
Wymiary działki	16.10 x 20.30 m



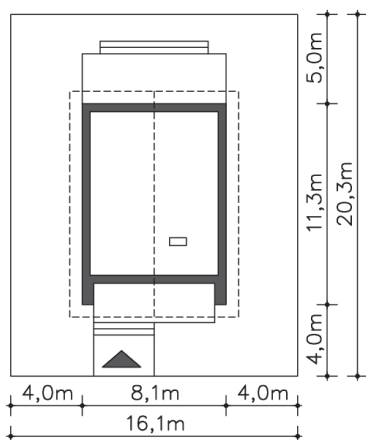
Opis projektu

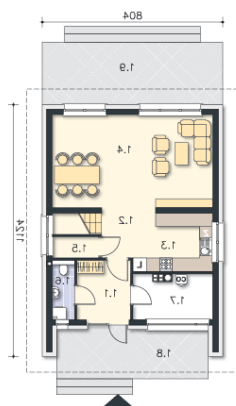
Prosty, proporcjonalny dom, z użytkowym poddaszem i wejściem od strony szczytu, co pozwala zlokalizować go na niezbyt szerokiej działce. Parter to strefa dzienna, z salonem, w którym zlokalizowano miejsce na duży, rodzinny stół, kuchnia, toaleta oraz pomieszczeniem gospodarczym. Poddasze to wyraźnie zaznaczona część prywatna, z dwiema ustawnymi sypialniami dla dzieci oraz duża, wygodna sypialnia z garderobą dla rodziców i funkcjonalna, wspólna łazienka.

Elewacje

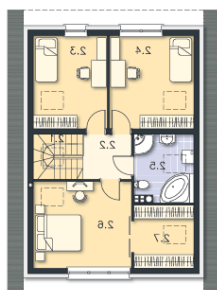


Sytuacje



Rzuty

Parter 58.86 m²

wiatrołap	6.35 m ²
Komunikacja	4.11 m ²
Kuchnia	7.87 m ²
Pokój dzienny	30.05 m ²
Schowek	0.95 m ²
łazienka	2.61 m ²
Kotłownia	6.92 m ²
Podest	14.82 m ²
Taras	22.47 m ²


Poddasze 69.69 m²

Schody	4.34 m ²
Komunikacja	4.33 m ²
Pokój	10.62 m ²
Pokój	12.52 m ²
łazienka	5.62 m ²
Pokój	14.04 m ²
Garderoba	5.44 m ²