

Podstawowe informacje

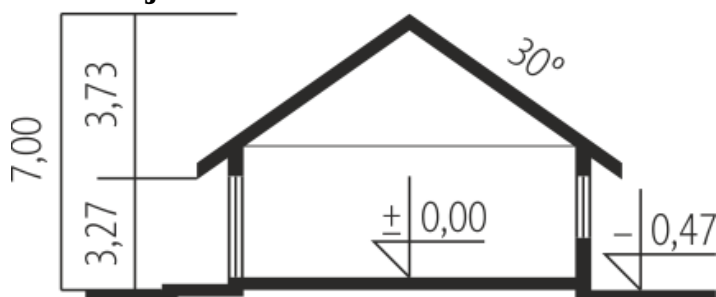
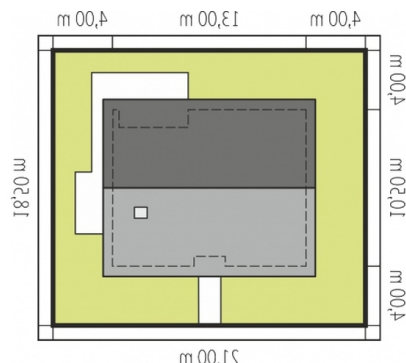
Dane techniczne projektu

Całkowita powierzchnia	102.46 m²
Powierzchnia użytkowa	96.61 m²
Powierzchnia zabudowy	138.15 m²
Powierzchnia dachu	195 m²
Kubatura	307.54 m³
Wymiary budynku	13 x 10.50 m
Kąt nachylenia	30°
Wysokość budynku	7 m
Wymiary działki	21 x 18.50 m

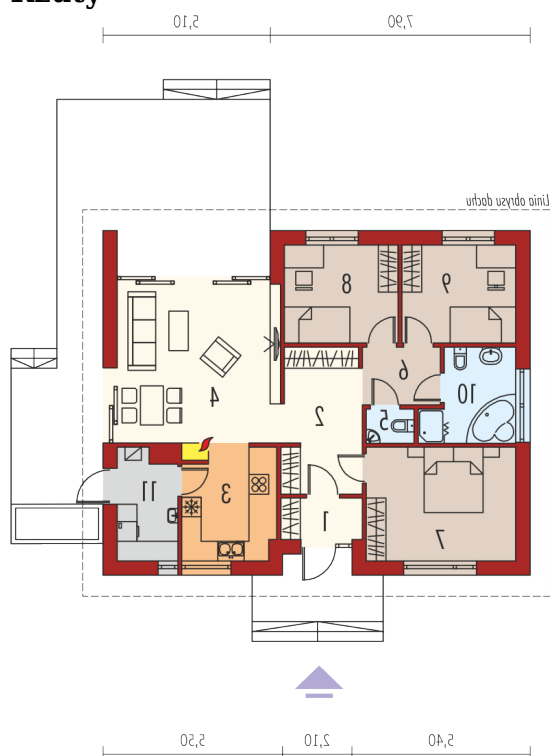

Opis projektu

Swen II to szybki i tani w budowie dom, który harmonijnie łączy tradycję z nowoczesnością. Oszczędna prostota formy, doskonałe parametry cieplne i pomysłowo zorganizowane wnętrze to tylko niektóre atuty projektu, który z łatwością odnajdzie się zarówno w tkance miejskiej, jak i wiejskim krajobrazie. Ciekawym elementem strefy dziennej jest narożny kominiek, który tworzy przytulny i wyjątkowy klimat, rozgrzewając i umilając domownikom zimniejsze dni i wieczory. Letnią porą, naturalnym przedłużeniem salonu staje się przestronny i zaciszny taras.

Elewacje

Przekrój

Sytuacje


Wszystkie wymiary są orientacyjne i mogą ulec zmianom. Szczegóły w załączniku: jak czytać projekty. Podany jest koszt netto. Koszt brutto z VAT 23%.

Rzuty

Parter 102.46 m²

Wiatrołap	3.07 m ²
Łazienka	7.12 m ²
Kotłownia	5.85 m ²
Hol	10.71 m ²
Kuchnia	9.54 m ²
Pokój dzienny	24.40 m ²
Toaleta	1.47 m ²
Korytarz	4.12 m ²
Sypialnia	15.66 m ²
Sypialnia	10.26 m ²
Sypialnia	10.26 m ²