

## Podstawowe informacje



## Dane techniczne projektu

<b>Całkowita powierzchnia</b>	<b>95.75 m<sup>2</sup></b>
<b>Powierzchnia użytkowa</b>	<b>88.27 m<sup>2</sup></b>
<b>Powierzchnia zabudowy</b>	<b>165.40 m<sup>2</sup></b>
<b>Powierzchnia dachu</b>	<b>149 m<sup>2</sup></b>
<b>Kubatura</b>	<b>384.71 m<sup>3</sup></b>
<b>Wymiary budynku</b>	<b>11.40 x 14.40 m</b>
<b>Kąt nachylenia</b>	<b>25°</b>
<b>Wysokość budynku</b>	<b>7.09 m</b>
<b>Wymiary działki</b>	<b>19.40 x 22.40 m</b>



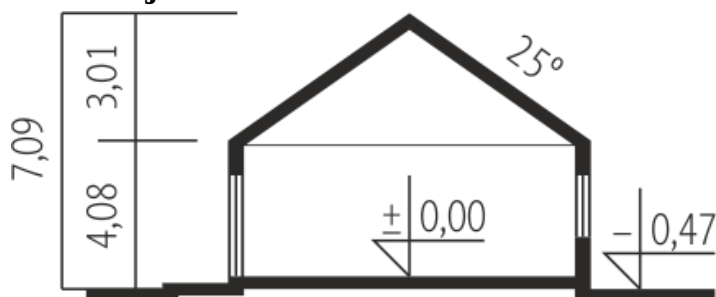
## Opis projektu

Ralf G1 to dom, który łączy współczesny szyk z funkcjonalnością - prosty i oszczędny a jednocześnie atrakcyjny i maksymalnie komfortowy w codziennym użytkowaniu. Modny charakter projektu efektownie podkreśla nowoczesna elewacja, na której subtelna biel i chłodna uroda kamienia, pięknie komponują się z naturalnym odcieniem drewna. Atutem domu jest przestronna strefa dzienna z dużymi przeszkleniami i pięknym widokiem na ogród.

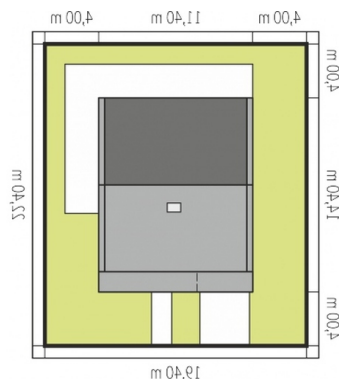
## Elewacje



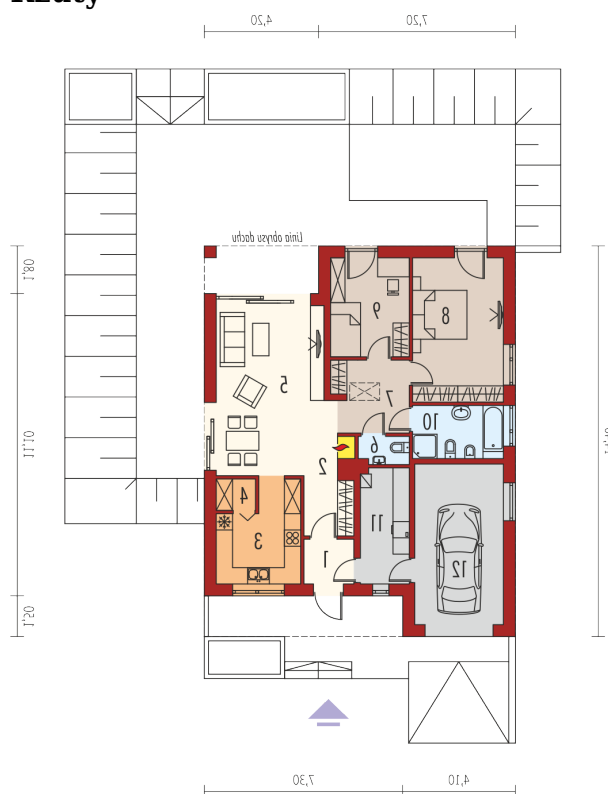
## Przekrój



## Sytuacje



2023.05.15  
 Projekt architektoniczny  
 Wykonany w ramach projektu  
 "Dobry Dom" - inwestycja  
 w rozwój osiedla mieszkaniowego  
 w miejscowości Rzeszów.

**Rzuty**

**Parter 95.75 m<sup>2</sup>**

<b>Wiatrołap</b>	2.95 m <sup>2</sup>
<b>Łazienka</b>	6.42 m <sup>2</sup>
<b>Kotłownia</b>	7.48 m <sup>2</sup>
<b>Garaż</b>	19.08 m <sup>2</sup>
<b>Hol</b>	3.90 m <sup>2</sup>
<b>Kuchnia</b>	9.98 m <sup>2</sup>
<b>Spizarnia</b>	1.61 m <sup>2</sup>
<b>Pokój dzienny / jadalnia</b>	26.49 m <sup>2</sup>
<b>Toaleta</b>	1.80 m <sup>2</sup>
<b>Korytarz</b>	7.21 m <sup>2</sup>
<b>Sypialnia</b>	17.53 m <sup>2</sup>
<b>Sypialnia</b>	10.38 m <sup>2</sup>