

Podstawowe informacje



Dane techniczne projektu

Całkowita powierzchnia	89.57 m ²
Powierzchnia użytkowa	81.68 m ²
Powierzchnia zabudowy	85.72 m ²
Powierzchnia dachu	150 m ²
Kubatura	307.13 m ³
Wymiary budynku	9.60 x 7.50 m
Kąt nachylenia	45°
Wysokość budynku	8.36 m
Wymiary działki	17.60 x 15.50 m



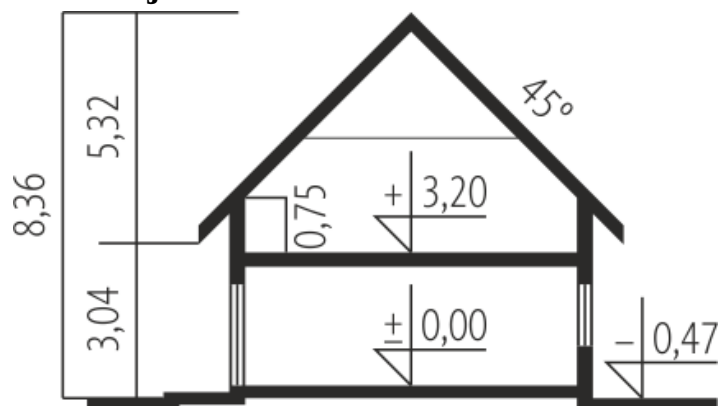
Opis projektu

Oli to prosty i tani w budowie dom, który świetnie odnajdzie się w każdym krajobrazie. Przytulny wdzięk w połączeniu z optymalnie rozplanowanym układem pomieszczeń zapewnia domownikom maksimum prywatności i swobody. Atutem projektu są również bardzo dobre parametry cieplne.

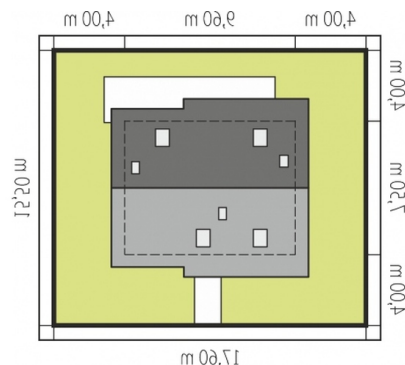
Elewacje



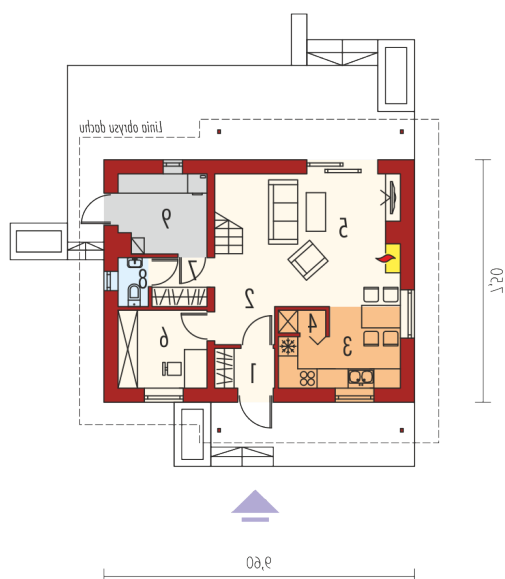
Przekrój



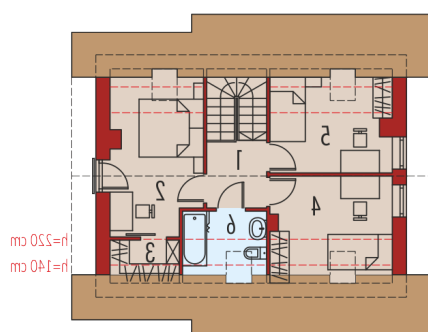
Sytuacje



Zszczegółowy w zakresie: jak czarna projekty
 budynku do budowy białej.
 Zchcesz uzyskać więcej informacji o projekcie

Rzuty

Parter 53.33 m²

Wiatrołap	2.22 m ²
Hol / schody	9.76 m ²
Kuchnia	5.93 m ²
Spizarnia	0.80 m ²
Pokój dzienny	17.70 m ²
Gabinet	6.56 m ²
Garderoba	2.51 m ²
Toaleta	1.37 m ²
Kotłownia	6.48 m ²

Poddasze 36.24 m²


Korytarz	3.82 m ²
Sypialnia	11.34 m ²
Garderoba	0.81 m ²
Sypialnia	8.69 m ²
Sypialnia	8.31 m ²
Łazienka	3.27 m ²