

## Podstawowe informacje



## Dane techniczne projektu

<b>Całkowita powierzchnia</b>	<b>181.04 m<sup>2</sup></b>
<b>Powierzchnia użytkowa</b>	<b>174.92 m<sup>2</sup></b>
<b>Powierzchnia zabudowy</b>	<b>198.46 m<sup>2</sup></b>
<b>Powierzchnia dachu</b>	<b>306 m<sup>2</sup></b>
<b>Kubatura</b>	<b>652.34 m<sup>3</sup></b>
<b>Wymiary budynku</b>	<b>17.20 x 16.80 m</b>
<b>Kąt nachylenia</b>	<b>35°</b>
<b>Wysokość budynku</b>	<b>8.10 m</b>
<b>Wymiary działki</b>	<b>24.20 x 22.70 m</b>

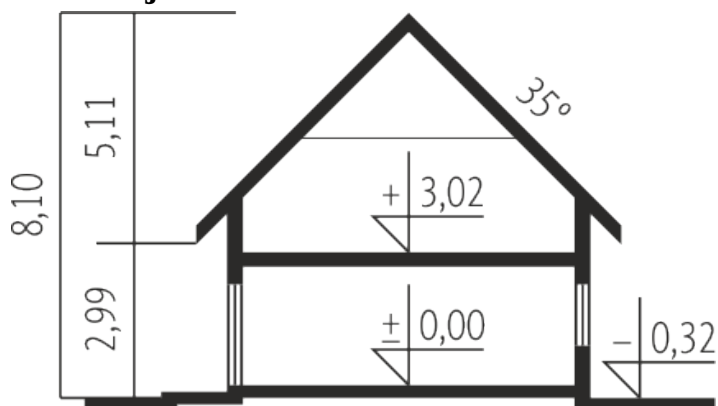
## Opis projektu

Naomi II G2 to dom, obok którego nie można przejść obojętnie. Piękna forma z rozrzeźbioną linią dachu zachwyca swoją szlachetną urodą i doskonale komponuje się z subtelną tonacją elewacji. Wnętrze domu to luksus przestrzeni, w którym każdy czuje się komfortowo i swobodnie. Atrakcyjną częścią projektu jest także przytulny, zadaszony taras, który letnią porą zamienia się w ulubione miejsce spotkań wszystkich domowników.

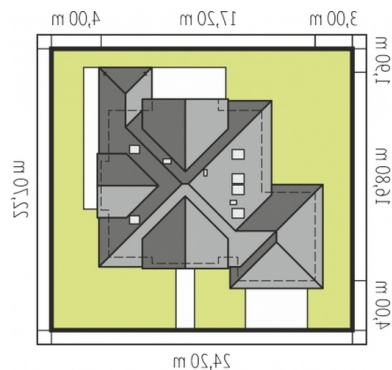
## Elewacje



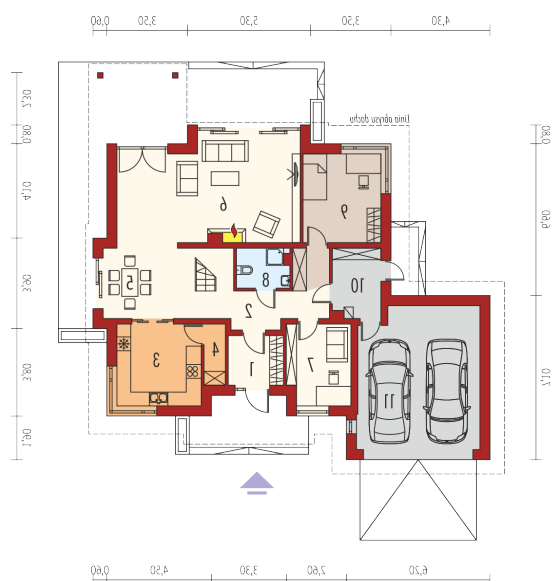
## Przekrój



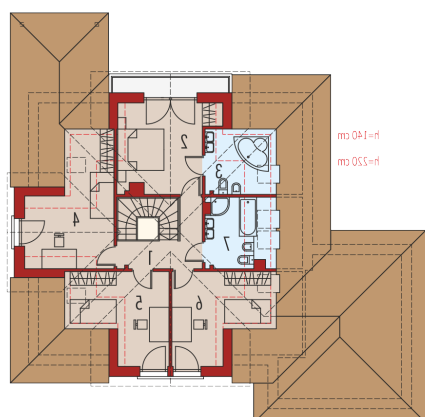
## Sytuacje



Zaczął w zarysach: jak czytać budynek?  
pudłku do brzości białki.  
Zchwał wsiągłsłwz minimalne odległości do

**Rzuty**

**Parter 112.39 m<sup>2</sup>**

<b>Wiatrołap</b>	5.08 m <sup>2</sup>
<b>Kotłownia</b>	6.12 m <sup>2</sup>
<b>Garaż</b>	31.51 m <sup>2</sup>
<b>Hol / schody</b>	14.25 m <sup>2</sup>
<b>Kuchnia</b>	12.72 m <sup>2</sup>
<b>Spizarnia</b>	2.39 m <sup>2</sup>
<b>Jadalnia</b>	11.91 m <sup>2</sup>
<b>Pokój dzienny</b>	33.80 m <sup>2</sup>
<b>Gabinet</b>	9.62 m <sup>2</sup>
<b>Łazienka</b>	3.63 m <sup>2</sup>
<b>Sypialnia</b>	12.87 m <sup>2</sup>


**Poddasze 68.65 m<sup>2</sup>**

<b>Korytarz</b>	6.42 m <sup>2</sup>
<b>Sypialnia</b>	14.65 m <sup>2</sup>
<b>Łazienka</b>	5.20 m <sup>2</sup>
<b>Sypialnia</b>	12.56 m <sup>2</sup>
<b>Sypialnia</b>	11.36 m <sup>2</sup>
<b>Sypialnia</b>	11.43 m <sup>2</sup>
<b>Łazienka</b>	7.03 m <sup>2</sup>