

Podstawowe informacje



Dane techniczne projektu

Całkowita powierzchnia	151.41 m²
Powierzchnia użytkowa	128.23 m²
Powierzchnia zabudowy	136.85 m²
Powierzchnia dachu	240 m²
Kubatura	513 m³
Wymiary budynku	15.40 x 10 m
Kąt nachylenia	42°
Wysokość budynku	8.99 m
Wymiary działki	23.40 x 18 m



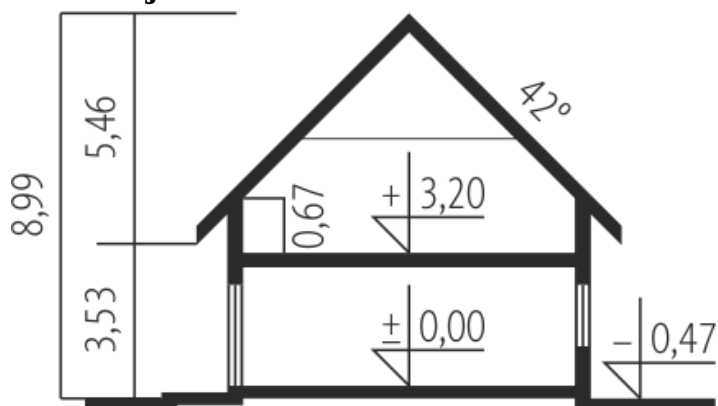
Opis projektu

Marisa V G1 ENERGO to doskonałe połączenie tradycyjnej architektury z wyznacznikami nowoczesności. Na elewacji króluje subtelny minimalizm – śnieżnobiały tynk, lukarny w odcieniu szarości oraz ciepłe drewniane detale tworzą zachwycający efekt wizualny. Duża ilość przeszkleń sprawia, że dom jest otwarty na otoczenie, a do wnętrza przenika morze światła i pozytywna, słoneczna energia. Dużym atutem projektu są przestronne i ustawne sypialnie na poddaszu, z których każda posiada wyjście na balkon.

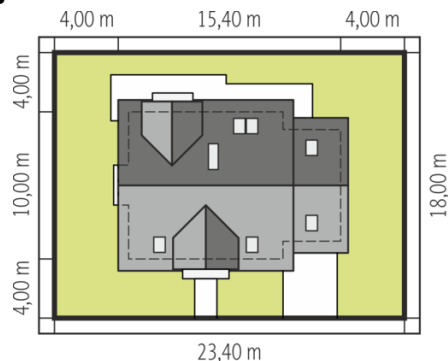
Elewacje



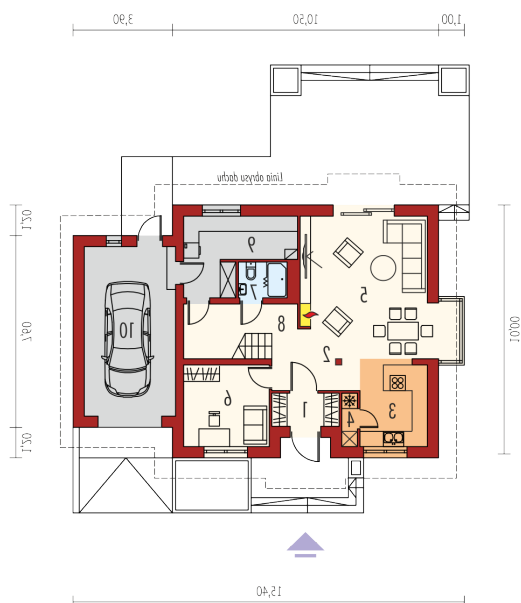
Przekrój



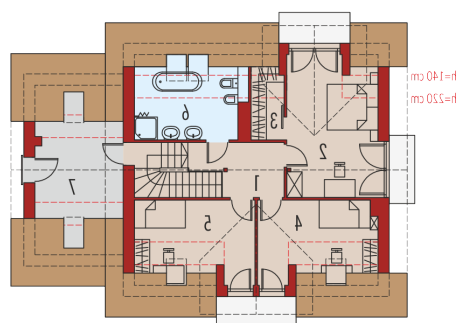
Sytuacje



Schemat uwzględnia minimalne odległości od budynku do granicy działki.
Szczegóły w zakładce: Jak czytać projekt?

Rzuty

Parter 81.32 m²

Wiatrołap	3.34 m ²
Garaż	23.60 m ²
Hol	5.00 m ²
Kuchnia	8.34 m ²
Spizarnia	1.23 m ²
Pokój dzienny	30.69 m ²
Gabinet	10.62 m ²
Łazienka	2.60 m ²
Korytarz + schody	9.06 m ²
Kotłownia	10.44 m ²

Poddasze 70.09 m²


Korytarz	6.72 m ²
Sypialnia	18.08 m ²
Garderoba	2.65 m ²
Sypialnia	11.06 m ²
Sypialnia	11.26 m ²
Łazienka	8.64 m ²
Strych	11.68 m ²