

Podstawowe informacje



Dane techniczne projektu

Całkowita powierzchnia	152.71 m²
Powierzchnia użytkowa	128.29 m²
Powierzchnia zabudowy	133.91 m²
Powierzchnia dachu	240 m²
Kubatura	538.75 m³
Wymiary budynku	14.30 x 9.90 m
Kąt nachylenia	42°
Wysokość budynku	8.99 m
Wymiary działki	21.30 x 17.90 m



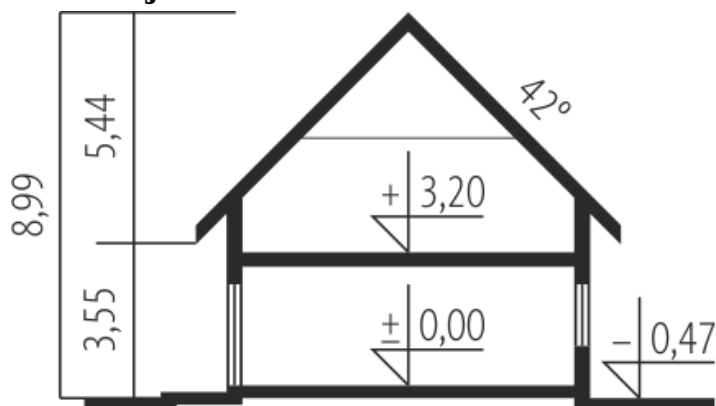
Opis projektu

Marisa IV G1 ENERGO to propozycja dla inwestorów, którzy marzą o przytulnym domu w klimacie subtelnej elegancji. Zgrabna forma wzbogacona o atrakcyjne lukarny doskonale prezentuje się w modnej szacie, którą dla estetycznego smaku dekorują drewniane detale. We wnętrzu zaplanowano ergonomiczny podział stref, który zapewni domownikom codzienny komfort i niezbędne poczucie prywatności. Zadbano również o maksymalne doświetlenie wszystkich pomieszczeń.

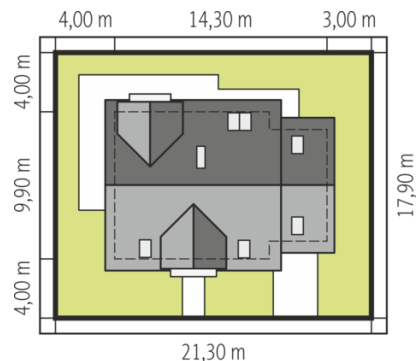
Elewacje



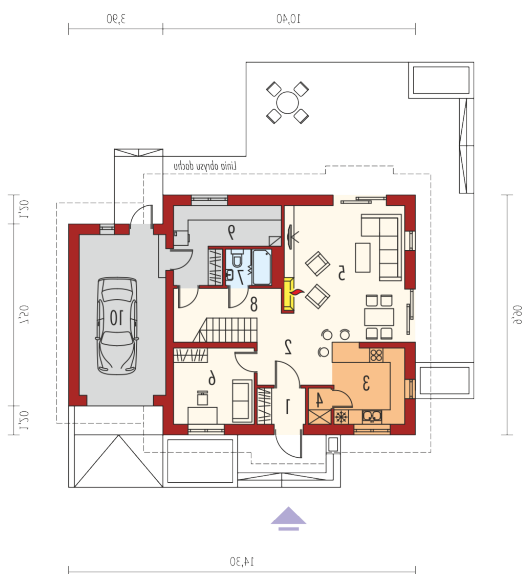
Przekrój



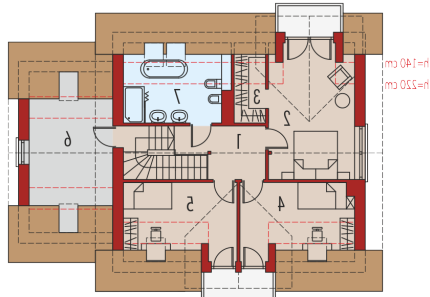
Sytuacje



Schemat uwzględnia minimalne odległości od budynku do granicy działki.
Szczegóły w zakładce: Jak czytać projekt?

Rzuty

Parter 80.41 m²

Wiatrołap	3.10 m ²
Garaż	23.60 m ²
Hol	4.66 m ²
Kuchnia	9.29 m ²
Spizarnia	1.44 m ²
Pokój dzienny + jadalnia	27.89 m ²
Gabinet	10.57 m ²
Łazienka	2.60 m ²
Korytarz schody	10.50 m ²
Kotłownia	10.36 m ²


Poddasze 72.30 m²

Korytarz	6.75 m ²
Sypialnia	18.11 m ²
Garderoba	2.64 m ²
Sypialnia	10.99 m ²
Sypialnia	11.18 m ²
Łazienka	8.57 m ²
Strych	14.06 m ²