

Podstawowe informacje



Dane techniczne projektu

Całkowita powierzchnia	116.56 m²
Powierzchnia użytkowa	109.70 m²
Powierzchnia zabudowy	195.85 m²
Powierzchnia dachu	208 m²
Kubatura	458.23 m³
Wymiary budynku	18 x 13 m
Kąt nachylenia	25°
Wysokość budynku	6.86 m
Wymiary działki	25 x 21 m



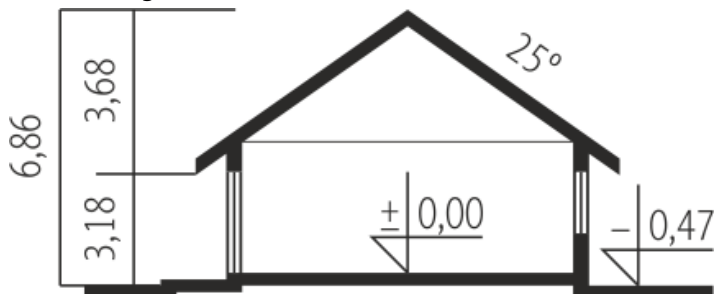
Opis projektu

Iwo II G2 ENERGO PLUS to superenergooszczędny i tani w ogrzewaniu dom, zaprojektowany z myślą o rodzinie, która chce mieszkać pięknie, modnie i komfortowo. Dużym atutem projektu jest znakomite doświetlenie wszystkich pomieszczeń oraz atrakcyjna strefa wypoczynkowa, która letnią porą harmonijnie powiększa się o przestrzeń przytulnego tarasu.

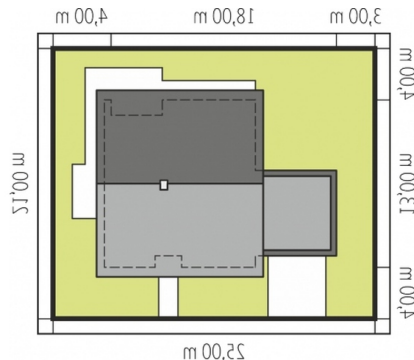
Elewacje



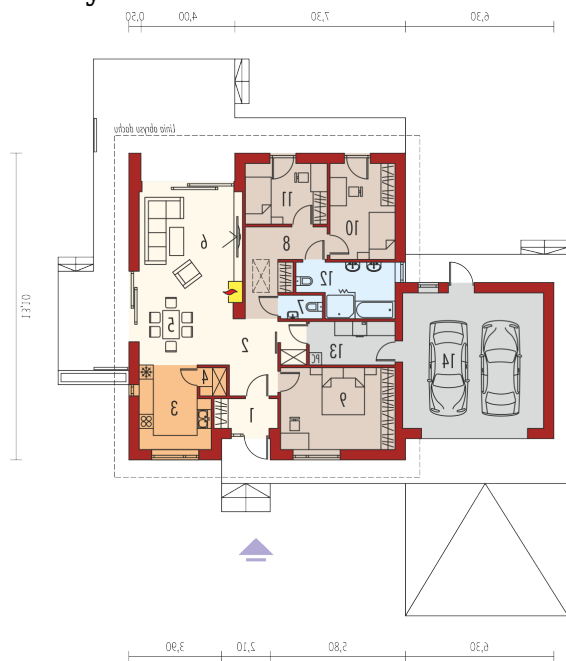
Przekrój



Sytuacje



23c8e0f4 w 23k19dce: 19k cz4p3c b1o3k3?
i:1k1u do 612n1c4 b1319k1.
2c8e0f4 w 23k19dce: 19k cz4p3c b1o3k3?

Rzuty

Parter 116.56 m²

Wiatrołap	3.33 m ²
Sypialnia	11.12 m ²
Sypialnia	8.83 m ²
Łazienka	8.58 m ²
Pom. techniczne	6.61 m ²
Garaż	34.16 m ²
Hol	8.43 m ²
Kuchnia	10.01 m ²
Spizarnia	1.31 m ²
Jadalnia	7.69 m ²
Pokój dzienny	23.26 m ²
Toaleta	1.71 m ²
Korytarz	8.97 m ²
Sypialnia	16.71 m ²