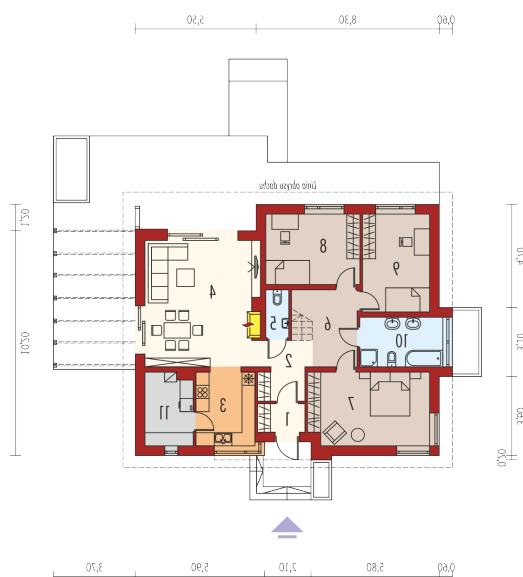




**Rzuty**

**Parter 119.72 m<sup>2</sup>**

Wiatrołap	2.77 m <sup>2</sup>
Łazienka	8.41 m <sup>2</sup>
Kotłownia	7.00 m <sup>2</sup>
Hol	6.74 m <sup>2</sup>
Kuchnia	9.26 m <sup>2</sup>
Salon z jadalnią	28.90 m <sup>2</sup>
Toaleta	2.23 m <sup>2</sup>
Korytarz / schody	9.25 m <sup>2</sup>
Sypialnia	18.11 m <sup>2</sup>
Sypialnia	13.58 m <sup>2</sup>
Sypialnia	13.47 m <sup>2</sup>

**Poddasze 35.91 m<sup>2</sup>**

Poddasze do adaptacji	35.91 m <sup>2</sup>
-----------------------	----------------------

