

Podstawowe informacje



Dane techniczne projektu

Całkowita powierzchnia	137.27 m ²
Powierzchnia użytkowa	99.44 m ²
Powierzchnia zabudowy	188.27 m ²
Powierzchnia dachu	262 m ²
Kubatura	408.33 m ³
Wymiary budynku	14.20 x 15.40 m
Kąt nachylenia	30°
Wysokość budynku	7.09 m
Wymiary działki	22.20 x 23.40 m

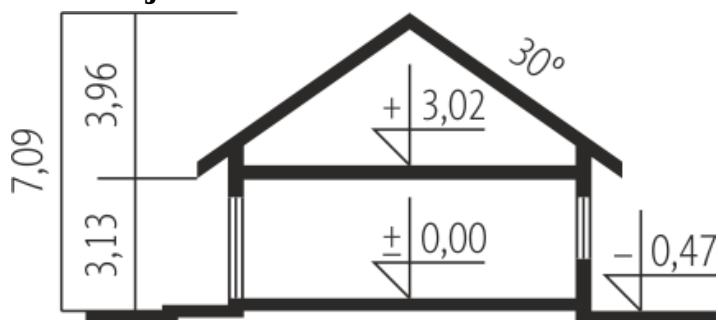
Opis projektu

Astrid (mała) II G2 to codzienna wygoda w oprawie szyku i nowoczesności. Zgrabna forma, modna estetyka, a we wnętrzu - przestronny i przytulny układ pomieszczeń ze strefą dzienną maksymalnie otwartą na przydomowy ogród. Dom doskonale odnajdzie się w każdym krajobrazie

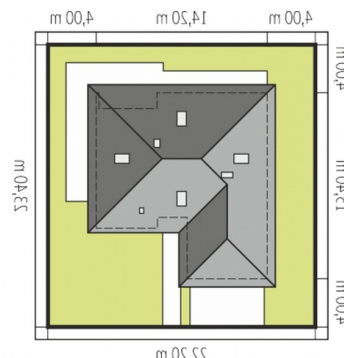
Elewacje



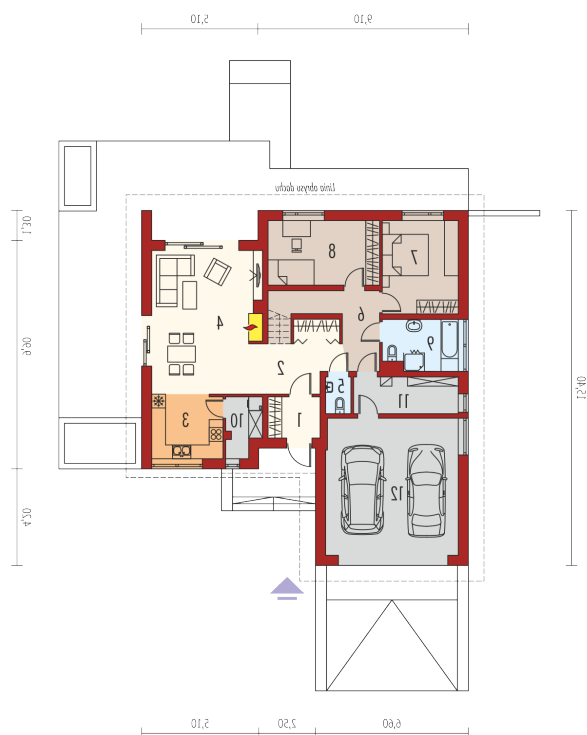
Przekrój



Sytuacje



2 szczegół w przekroju: jak cz. 13c projektu
 podany do budowy działki
 2czymś w szczególności minimalne odległości od

Rzuty

Parter 106.56 m²

Wiatrołap	3.96 m ²
Pom. gospodarcze	3.57 m ²
Kotłownia	7.12 m ²
Garaż	33.97 m ²
Hol / schody	14.38 m ²
Kuchnia	8.52 m ²
Pokój dzienny	28.17 m ²
Toaleta	1.70 m ²
Korytarz	5.56 m ²
Sypialnia	13.23 m ²
Sypialnia	13.43 m ²
Łazienka	6.92 m ²

Poddasze 30.71 m²

Poddasze do adaptacji	30.71 m ²
------------------------------	----------------------

