

Podstawowe informacje



Dane techniczne projektu

Całkowita powierzchnia	140.45 m²
Powierzchnia użytkowa	99.56 m²
Powierzchnia zabudowy	179.72 m²
Powierzchnia dachu	252 m²
Kubatura	388.68 m³
Wymiary budynku	14 x 15.40 m
Kąt nachylenia	30°
Wysokość budynku	7.09 m
Wymiary działki	22 x 23.40 m



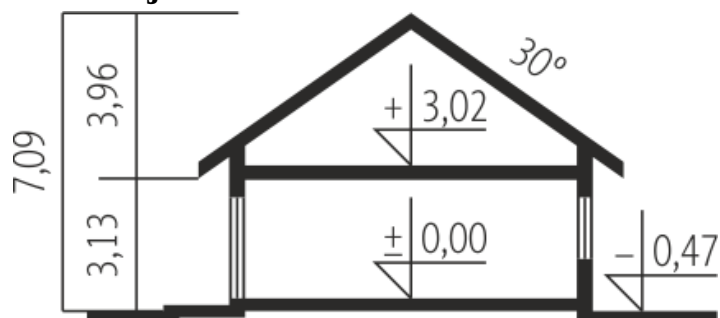
Opis projektu

Astrid (mała) G1 to dom, w którym przytulna wygoda spotyka się ze szlachetną elegancją i słoneczną aurą. W jego wnętrzu świetnie odnajdzie się rodzina, która ceni otwarte przestrzenie i bliski kontakt z naturą. Dużym atutem projektu kapitalny taras z dekoracyjną pergolą, który w letnie miesiące staje się ulubioną strefą wypoczynkową wszystkich domowników.

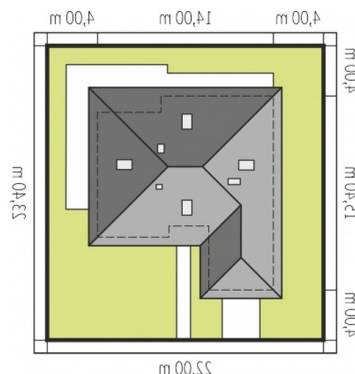
Elewacje



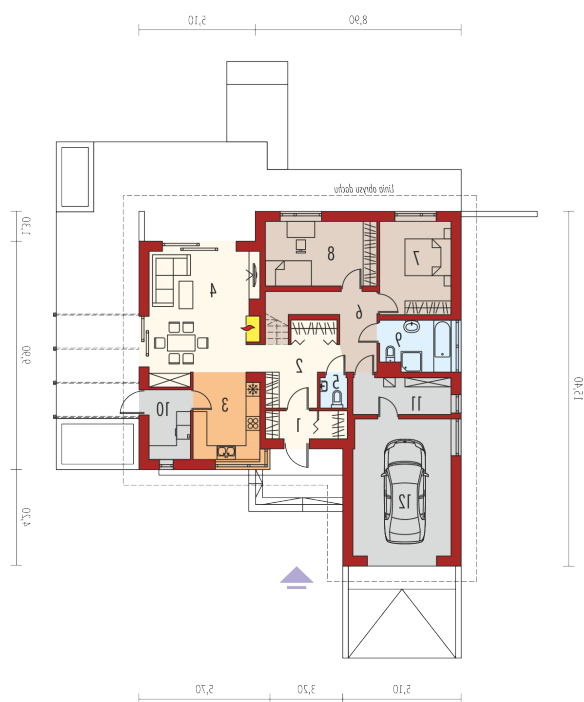
Przekrój



Sytuacje



2. szczegóły w zakresie: jak czynniki projekt
 2. szczegóły w zakresie: jak czynniki projekt
 2. szczegóły w zakresie: jak czynniki projekt

Rzuty

Parter 106.24 m²

Wiatrołap	4.23 m ²
Pom. gospodarcze	5.33 m ²
Kotłownia	6.68 m ²
Garaż	25.06 m ²
Hol / schody	14.82 m ²
Kuchnia	10.62 m ²
Pokój dzienny / jadalnia	25.18 m ²
Toaleta	1.51 m ²
Korytarz	5.56 m ²
Sypialnia	12.41 m ²
Pokój	13.43 m ²
Łazienka	6.47 m ²

Poddasze 34.21 m²

Poddasze do adaptacji	34.21 m ²
------------------------------	----------------------

