

Podstawowe informacje



Dane techniczne projektu

Całkowita powierzchnia	103.87 m²
Powierzchnia użytkowa	98.52 m²
Powierzchnia zabudowy	82.60 m²
Powierzchnia dachu	128 m²
Kubatura	313.09 m³
Wymiary budynku	8.10 x 10.30 m
Kąt nachylenia	45°
Wysokość budynku	8.40 m
Wymiary działki	16.10 x 18.30 m



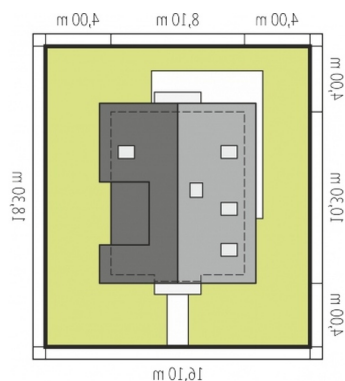
Opis projektu

Andreas to zgrabne połączenie nowoczesnego szyku z funkcjonalnością. Prosta forma, wzbogacona atrakcyjnym wykuszem doskonale prezentuje się w oprawie bieli i szarości. Uwagę przyciąga również naturalny kamień, który w szlachetny sposób akcentuje reprezentacyjny charakter strefy wejściowej. We wnętrzu czeka na domowników komfortowa i doskonale doświetlona przestrzeń możliwości.

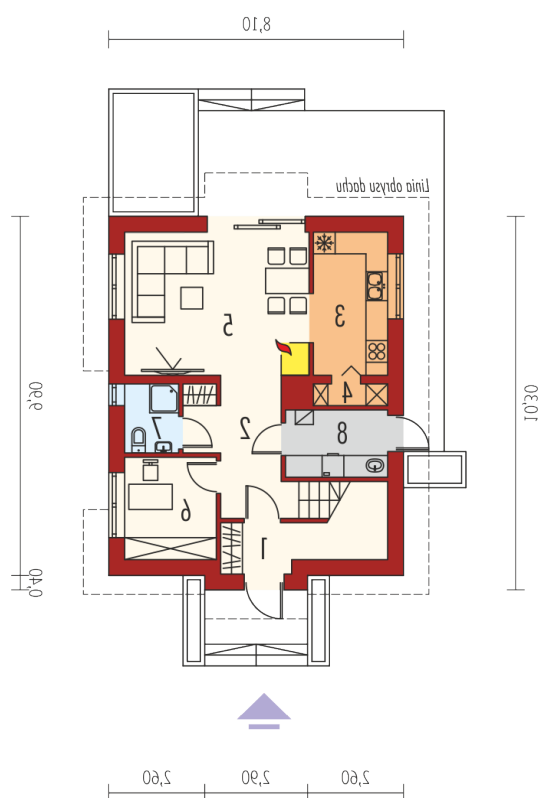
Elewacje



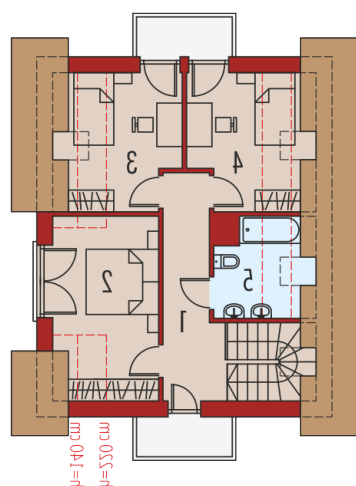
Sytuacje



Szczegóły w załączniku: jak czytać projekty
 budynku do białych rysunków.
 Schemat uwzględnia minimalne odległości od

Rzuty

Parter 61.03 m²

Wiatrołap	5.55 m ²
Hol / schody	11.36 m ²
Kuchnia	7.97 m ²
Spizarnia	1.23 m ²
Pokój dzienny	20.11 m ²
Gabinet	7.03 m ²
Toaleta	2.76 m ²
Kotłownia	5.00 m ²

Poddasze 42.84 m²


Korytarz	9.12 m ²
Sypialnia	12.15 m ²
Sypialnia	8.62 m ²
Sypialnia	8.65 m ²
Łazienka	3.97 m ²