

Podstawowe informacje



Dane techniczne projektu

Całkowita powierzchnia	159.35 m²
Powierzchnia użytkowa	153.04 m²
Powierzchnia zabudowy	168.85 m²
Powierzchnia dachu	267 m²
Kubatura	618.02 m³
Wymiary budynku	14.20 x 14.20 m
Kąt nachylenia	45°
Wysokość budynku	9.12 m
Wymiary działki	22.20 x 20.90 m



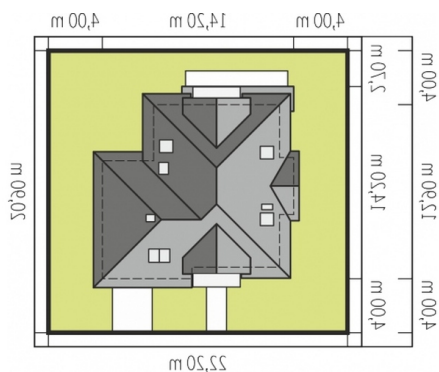
Opis projektu

Amira G1 to nowoczesny dom, zaprojektowany z myślą o rodzinie, która ceni swobodę przestrzeni i sprawdzone rozwiązania funkcjonalne. Zgrabna bryła, modne detale i ciekawa kompozycja elewacji sprawiają, że budynek prezentuje się efektownie i elegancko. Atutem projektu jest świetnie zorganizowane wnętrze, które letnią porą harmonijnie powiększa się o przestrzeń przytulnego tarasu, na którym domownicy odpoczywają i dzielą wolny czas z najbliższymi. Charakterystyka: dom parterowy z poddaszem użytkowym, niepodpiwniczony, z garażem jedno stanowiskowym.

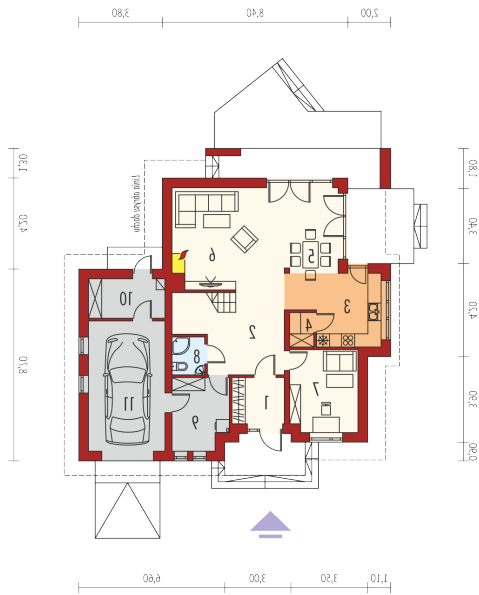
Elewacje



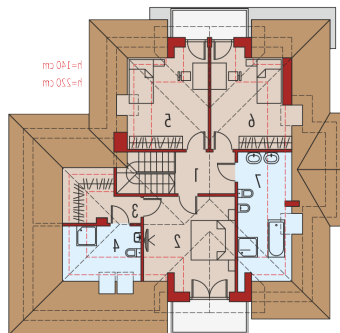
Sytuacje



2czcęgół w zyktaqce: jsk czątaq btojqk?
2czcęgół w zyktaqce: jsk czątaq btojqk?
2czcęgół w zyktaqce: jsk czątaq btojqk?

Rzuty

Parter 95.74 m²

wiatrołap	4.91 m ²
Kotłownia	6.14 m ²
Garaż	20.45 m ²
Hol schody	15.97 m ²
Kuchnia	12.17 m ²
Spiarnia	1.66 m ²
Jadalnia	9.49 m ²
Pokój dzienny	23.44 m ²
Gabinet	11.39 m ²
łazienka	2.50 m ²
Pom gospodarcze	8.07 m ²


Poddasze 63.61 m²

Korytarz	5.12 m ²
Sypialnia	16.01 m ²
Garderoba	4.53 m ²
łazienka	5.27 m ²
Sypialnia	11.88 m ²
Sypialnia	11.67 m ²
łazienka	9.13 m ²