

## Podstawowe informacje



## Dane techniczne projektu

<b>Powierzchnia użytkowa</b>	<b>109.80 m<sup>2</sup></b>
<b>Powierzchnia zabudowy</b>	<b>84.70 m<sup>2</sup></b>
<b>Powierzchnia dachu</b>	<b>163 m<sup>2</sup></b>
<b>Kubatura</b>	<b>505 m<sup>3</sup></b>
<b>Wymiary budynku</b>	<b>7.70 x 11 m</b>
<b>Kąt nachylenia</b>	<b>45°</b>
<b>Wysokość budynku</b>	<b>8.55 m</b>
<b>Wymiary działki</b>	<b>13.70 x 19 m</b>

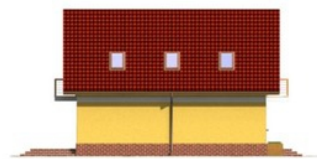
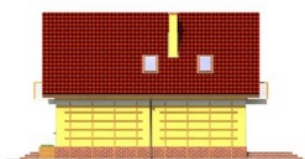


## Opis projektu

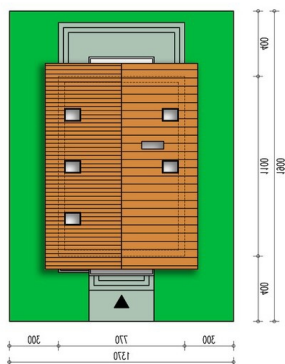
Promycek jest niewielkim, parterowym domem z użytkowym poddaszem, przeznaczonym dla 4-5 osobowej rodziny. Dom ze względu na niewielką szerokość i brak okien na ścianach bocznych może być zbliżony na odległość 3m od granicy i zrealizowany na wąskiej działce. Bardzo prosta bryła i przekrycie dwuspadowym dachem sprawia, że jest tani i łatwy w realizacji. Część dzienna na parterze składa się z wiatrołapu, gabinetu, hallu, kuchni WC z kotłownią oraz pokoju dziennego i jadalni.

Część nocną na poddaszu tworzą: dwie sypialnie dzieci, duża sypialnia rodziców z garderobą, hall i...

## Elewacje



## Sytuacje



**DOBRY DOM**  
ul. Wrzesława Romańczuka 6, 35-302 Rzeszów  
+48 17 852 52 30  
08:00 - 16:00

waldemar.kowalski@grupadobrydom.pl

Podane ceny nie stanowią oferty handlowej w rozumieniu art. 66 par. 1 Kodeksu Cywilnego

**Rzuty**
