

## Podstawowe informacje



## Dane techniczne projektu

<b>Całkowita powierzchnia</b>	<b>179.98 m<sup>2</sup></b>
<b>Powierzchnia użytkowa</b>	<b>122.92 m<sup>2</sup></b>
<b>Powierzchnia zabudowy</b>	<b>87.40 m<sup>2</sup></b>
<b>Powierzchnia dachu</b>	<b>140.45 m<sup>2</sup></b>
<b>Kubatura</b>	<b>562.30 m<sup>3</sup></b>
<b>Wymiary budynku</b>	<b>10.90 x 8 m</b>
<b>Kąt nachylenia</b>	<b>36°</b>
<b>Wysokość budynku</b>	<b>7.60 m</b>
<b>Wymiary działki</b>	<b>18.90 x 16 m</b>



## Opis projektu

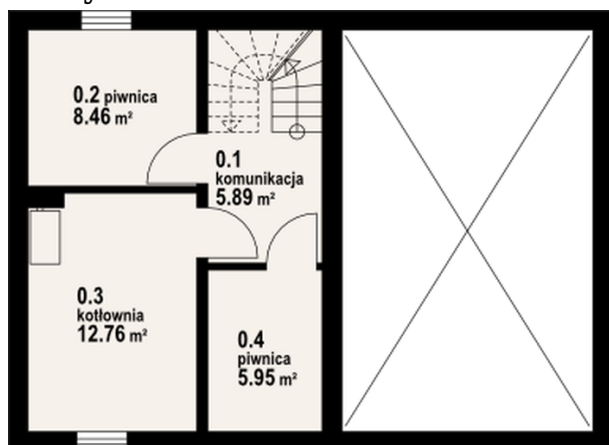
Dom z poddaszem i częściowym podpiwniczeniem. Duży salon z aneksem kuchennym, kominkiem i wyjściem na taras. Pokój, łazienka, wiatrołap, komunikacja i spiżarka. Garaż i kotłownia. Na poddaszu trzy pokoje, łazienka, garderoba i komunikacja. W piwnicy kotłownia, piwnice i komunikacja. Zwarta bryła budynku i dach dwuspadowy sprzyjają szybkiej i taniej budowie i niskim kosztom eksploatacji.

## Elewacje

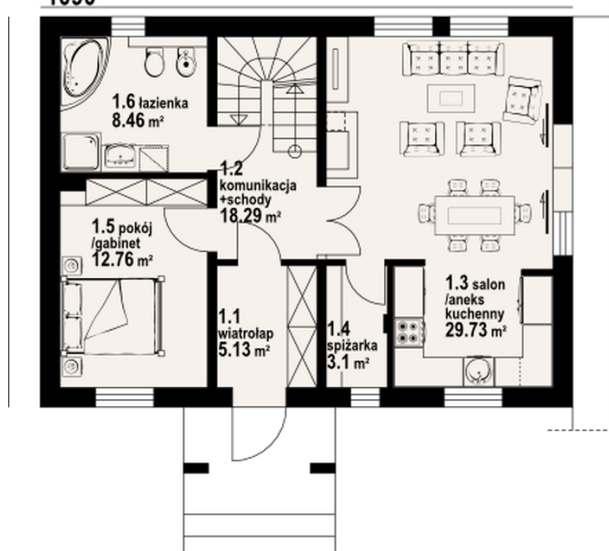


## Sytuacje

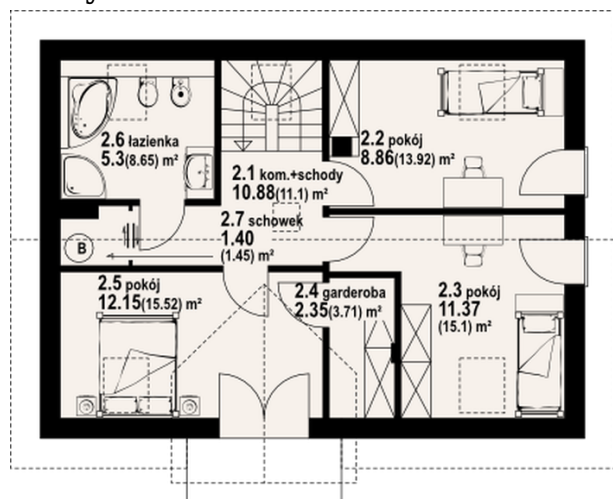


**Rzuty**

**Piwnica 33.06 m<sup>2</sup>**

komunikacja	5.89 m <sup>2</sup>
piwnica	8.46 m <sup>2</sup>
kotłownia	12.76 m <sup>2</sup>
piwnica	5.95 m <sup>2</sup>

**1090**

**Parter 77.47 m<sup>2</sup>**

wiatrołap	5.13 m <sup>2</sup>
komunikacja	18.29 m <sup>2</sup>
salon z aneksem kuchennym	29.73 m <sup>2</sup>
spizarka	3.10 m <sup>2</sup>
pokój	12.76 m <sup>2</sup>
łazienka	8.46 m <sup>2</sup>

**Rzuty**

**Poddasze 69.45 m<sup>2</sup>**

<b>komschody</b>	10.88 m <sup>2</sup>
<b>pokój</b>	8.86 m <sup>2</sup>
<b>pokój</b>	11.37 m <sup>2</sup>
<b>garderoba</b>	2.35 m <sup>2</sup>
<b>pokój</b>	12.15 m <sup>2</sup>
<b>łazienka</b>	5.30 m <sup>2</sup>
<b>schowek</b>	1.40 m <sup>2</sup>