

## Podstawowe informacje



## Dane techniczne projektu

<b>Całkowita powierzchnia</b>	<b>109 m<sup>2</sup></b>
<b>Powierzchnia użytkowa</b>	<b>108.93 m<sup>2</sup></b>
<b>Powierzchnia zabudowy</b>	<b>215.04 m<sup>2</sup></b>
<b>Powierzchnia dachu</b>	<b>235.11 m<sup>2</sup></b>
<b>Kubatura</b>	<b>369.29 m<sup>3</sup></b>
<b>Wymiary budynku</b>	<b>19.16 x 12.58 m</b>
<b>Kąt nachylenia</b>	<b>40°</b>
<b>Wysokość budynku</b>	<b>7.53 m</b>
<b>Wymiary działki</b>	<b>25.16 x 18.08 m</b>

## Opis projektu

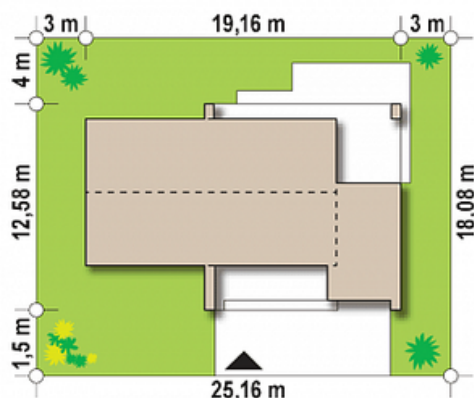
Z53A to projekt domu parterowego z dachem dwuspadowym, niedrogi w wykonaniu. Zawiera również element nowoczesności, w postaci dachu płaskiego, nad częścią garażową budynku. Jego fragment tworzy również modernistyczne zadaszenie nad wejściem oraz tarasem. Dzięki temu stanowi ochronę przed nadmiernym nasłonecznieniem, wiatrem, deszczem, śniegiem. Szare kamienne wstawki, wykonane na białym tynku pomiędzy oknami, nawiązują do kamiennej okładziny z części garażowej i stanowią kompatybilną całość.

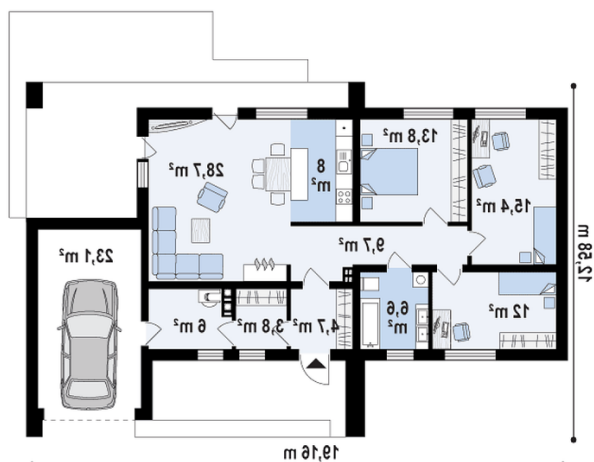
Wchodząc do domu znajdujemy się w sieni, skąd mamy przejście do schowka, połączonego z...

## Elewacje



## Sytuacje



**Rzuty**

**Parter 109 m<sup>2</sup>**

<b>Sie</b>	4.70 m <sup>2</sup>
<b>Pom gosp</b>	6.00 m <sup>2</sup>
<b>Hol</b>	3.90 m <sup>2</sup>
<b>łazienka</b>	6.60 m <sup>2</sup>
<b>Pokój</b>	12.00 m <sup>2</sup>
<b>Pokój</b>	15.40 m <sup>2</sup>
<b>Pokój</b>	13.80 m <sup>2</sup>
<b>Hol</b>	9.70 m <sup>2</sup>
<b>Kuchnia</b>	8.00 m <sup>2</sup>
<b>Salon</b>	28.90 m <sup>2</sup>
<b>Garaż</b>	23.10 m <sup>2</sup>