

Podstawowe informacje



Dane techniczne projektu

Całkowita powierzchnia	64.40 m ²
Powierzchnia użytkowa	116.85 m ²
Powierzchnia zabudowy	84.62 m ²
Powierzchnia dachu	145 m ²
Kubatura	315 m ³
Wymiary budynku	9.47 x 9.56 m
Kąt nachylenia	40°
Wysokość budynku	8.45 m
Wymiary działki	16.47 x 17.56 m

Opis projektu

Z44 to projekt nowoczesnego domu z poddaszem. Spadzisty dach, który dodatkowo zdobiją okna połaciowe oraz połączenie bieli elewacji z ciemnym kolorem dachu daje wrażenie klasycznej elegancji.

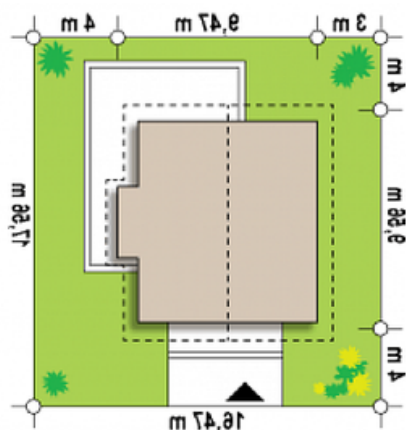
Podcień zadasza wejście do domu, które prowadzi nas w głąb budynku. U progu wita nas gustowna szafa wnekowa, upominająca się o szybkowne odzienie wierzchnie. Z lewej strony usytuowano pomieszczenie gospodarcze z piecem na paliwo stałe oraz schody prowadzące na górę. Niewielkie pomieszczenie o powierzchni ok. 2m² może zostać przeznaczone na pralnię lub schowek.

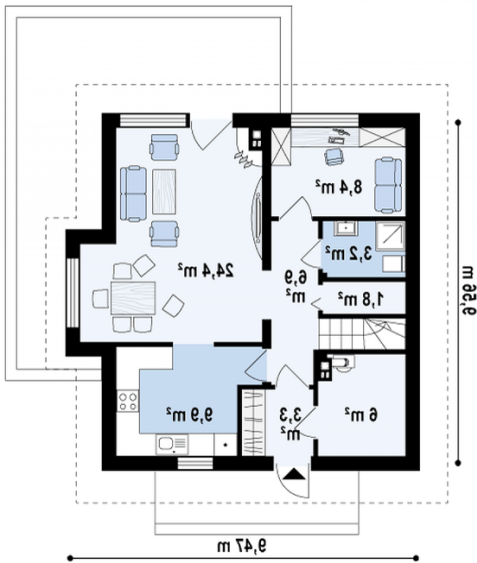
Dzienna strefa mieszkalna posia...

Elewacje

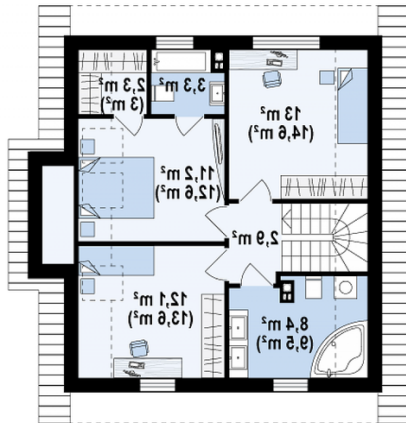


Sytuacje



Rzuty

Parter 64.40 m²

Sie	3.30 m ²
Hol	7.20 m ²
Schowek	1.90 m ²
łazienka	3.20 m ²
Pgspizarka	6.00 m ²
Pokój	8.20 m ²
Salonjadalnia	24.60 m ²
Kuchnia	10.00 m ²


Poddasze 0 m²

Pokój	0.00 m ²
Pokój	0.00 m ²
łazienka	0.00 m ²
Garderoba	0.00 m ²
Hol	0.00 m ²
Pokój	0.00 m ²
łazienka	0.00 m ²