

Podstawowe informacje



Dane techniczne projektu

Całkowita powierzchnia	180.07 m²
Powierzchnia użytkowa	137.83 m²
Powierzchnia zabudowy	159.51 m²
Powierzchnia dachu	242.38 m²
Kubatura	523.96 m³
Wymiary budynku	13.16 x 14.66 m
Kąt nachylenia	45°
Wysokość budynku	8.61 m
Wymiary działki	20.16 x 22.66 m

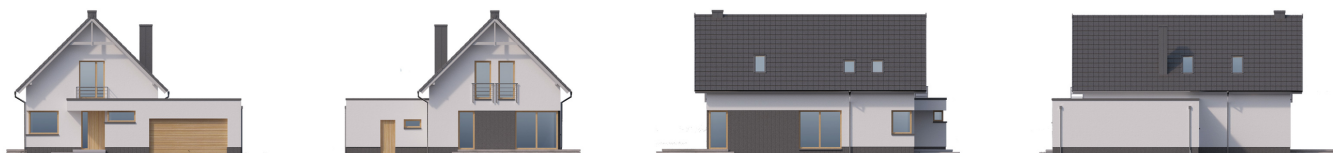


Opis projektu

INES 2 PS to nowoczesny dom parterowy z poddaszem użytkowym, stworzony z myślą o 4-5-osobowej rodzinie.

Wygodny przedsiönek zapewnia bezpośredni dostęp do części dziennej i gospodarczej budynku, oraz podręcznej garderoby. Część dzienna składa się z częściowo wydzielonej kuchni, którą z łatwością zamknąć drzwiami lub otworzyć na pozostałe pomieszczenia, a jej funkcjonalność dopełnia praktycznie usytuowana spiżarnia. Za kuchnią znajduje się przestronny salon z wyjściem na taras, połączony z jadalnią. W centralnej części parteru znajduje się też łatwo dostępny...

Elewacje



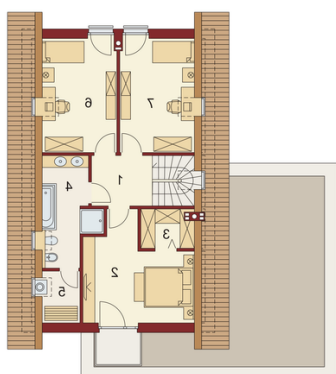
Sytuacje



Rzuty

Parter 120.11 m²

wiatrołap	5.13 m ²
Garaż	32.56 m ²
Garderoba	3.12 m ²
Hol	10.82 m ²
Kuchnia	10.17 m ²
Salon z jadalni	31.26 m ²
Pokój	12.06 m ²
łazienka	3.08 m ²
Spiarnia	2.11 m ²
Pomgosp	9.80 m ²


Poddasze 59.96 m²

Korytarz	5.22 m ²
Pokój	15.66 m ²
Garderoba	2.96 m ²
łazienka	7.46 m ²
Pralnia	2.60 m ²
Pokój	13.03 m ²
Pokój	13.03 m ²