

Podstawowe informacje



Dane techniczne projektu

Całkowita powierzchnia	285.07 m²
Powierzchnia użytkowa	156.66 m²
Powierzchnia zabudowy	166.74 m²
Powierzchnia dachu	183 m²
Kubatura	980.21 m³
Wymiary budynku	14.50 x 13.10 m
Kąt nachylenia	38°
Wysokość budynku	8.44 m
Wymiary działki	22.50 x 20.10 m



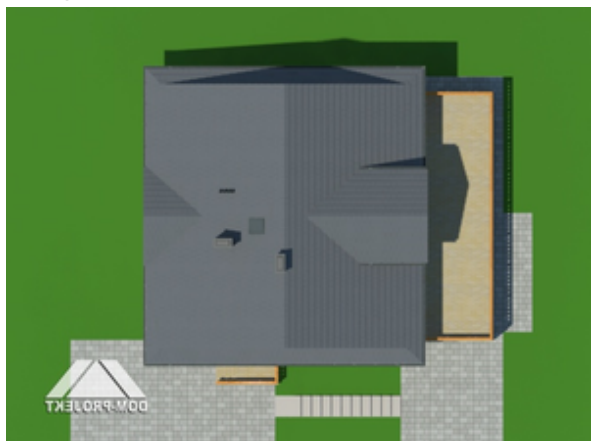
Opis projektu

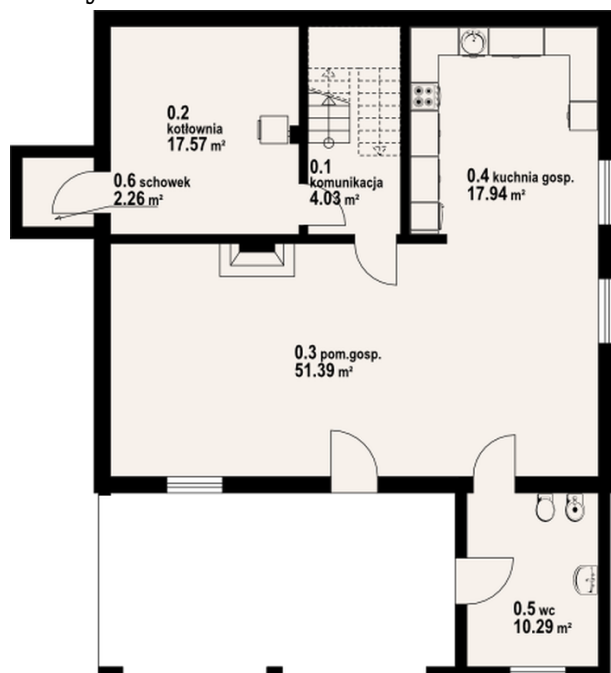
Wygodny dom z poddaszem użytkowym i piwnicami przeznaczony na działkę o spadku terenu. Na parterze duży salon z kominkiem i wyjściem na duży taras. Kuchnia, łazienka, wiatrołap i schody na poddasze. Na poddaszu trzy pokoje, łazienka i komunikacja. W piwnicach kotłownia, kuchnia gospodarcza, pomieszczenie gospodarcze i wc. Pod arkadami wyjście do ogrodu. Dom z bali drewnianych, parterowy z poddaszem użytkowym i podpiwniczeniem. Salon sąsiaduje z kuchnią. W salonie kominek i wyjścia na zadaszony taras. Pokój, łazienka, wiatrołap i schody na poddasze. Na poddaszu trzy pokoje, łazienka i...

Elewacje



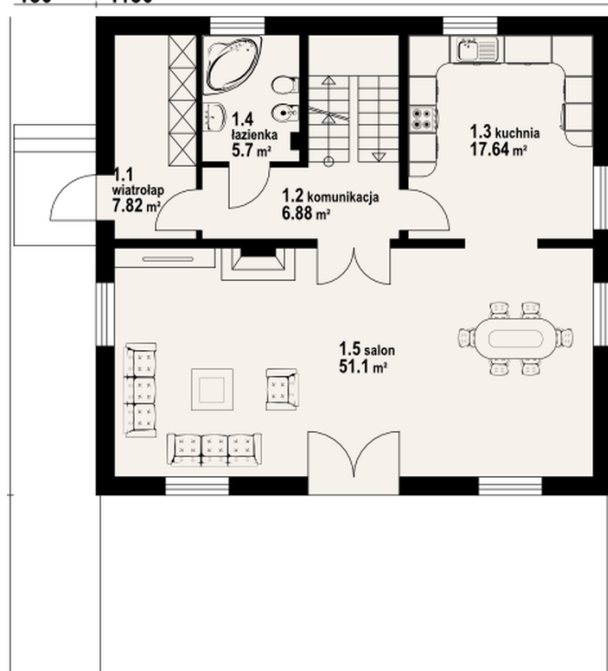
Sytuacje



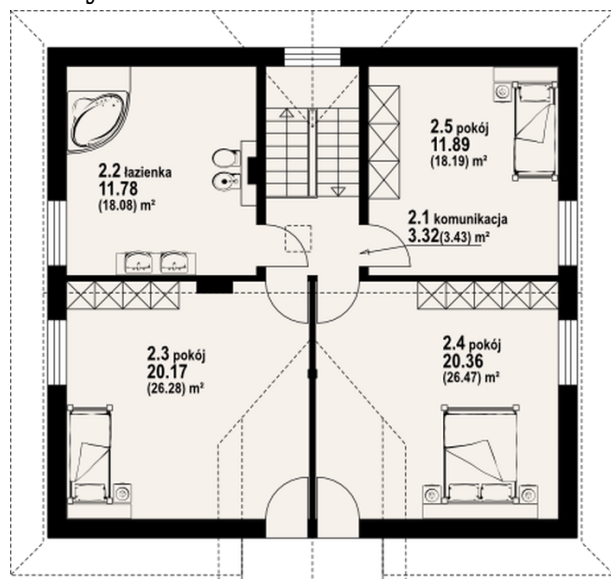
Rzuty

Piwnica 103.48 m²

komunikacja	4.03 m ²
kotłownia	17.57 m ²
pom. gosp.	51.39 m ²
kuchnia gosp	17.94 m ²
wc	10.29 m ²
schowek	2.26 m ²

180 1130


Parter 89.14 m²

wiatrołap	7.82 m ²
komunikacja	6.88 m ²
kuchnia	17.64 m ²
łazienka	5.70 m ²
salon	51.10 m ²

Rzuty

Poddasze 92.45 m²

komunikacja	3.32 m ²
łazienka	11.78 m ²
pokój	20.17 m ²
pokój	20.36 m ²
pokój	11.89 m ²