

## Podstawowe informacje



## Dane techniczne projektu

<b>Całkowita powierzchnia</b>	<b>142.31 m<sup>2</sup></b>
<b>Powierzchnia użytkowa</b>	<b>110.51 m<sup>2</sup></b>
<b>Powierzchnia zabudowy</b>	<b>88.36 m<sup>2</sup></b>
<b>Powierzchnia dachu</b>	<b>147.90 m<sup>2</sup></b>
<b>Kubatura</b>	<b>494.20 m<sup>3</sup></b>
<b>Wymiary budynku</b>	<b>9.40 x 9.40 m</b>
<b>Kąt nachylenia</b>	<b>40°</b>
<b>Wysokość budynku</b>	<b>8.61 m</b>
<b>Wymiary działki</b>	<b>17.40 x 17.40 m</b>



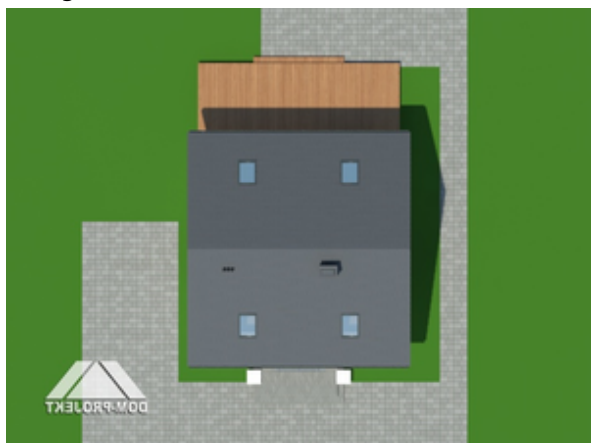
## Opis projektu

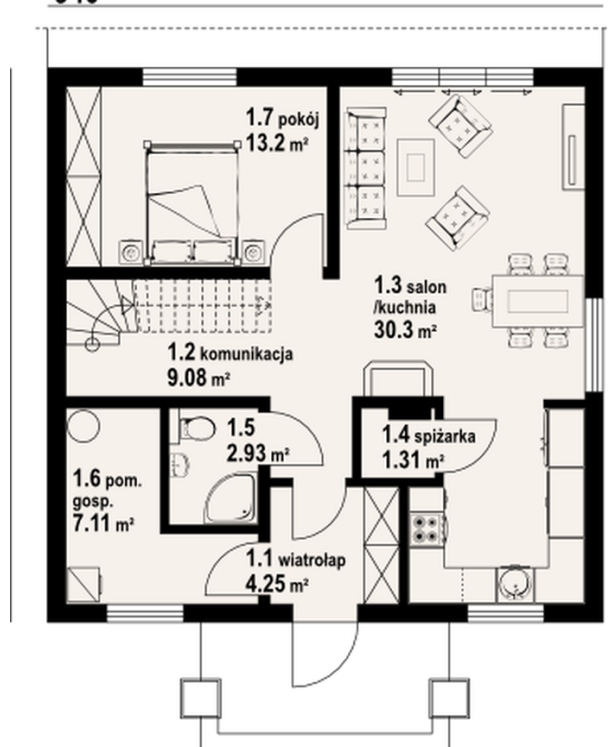
Dom w konstrukcji szkieletu drewnianego. Duży salon z aneksem kuchennym, kominkiem i wyjściem na taras. Pokój, łazienka, wiatrołap i pomieszczenie gospodarcze. Na poddaszu trzy pokoje, łazienka i komunikacja. Zwarta bryła budynku i dach dwuspadowy sprzyjają szybkiej i taniej budowie oraz niskim kosztom eksploatacji.

## Elewacje

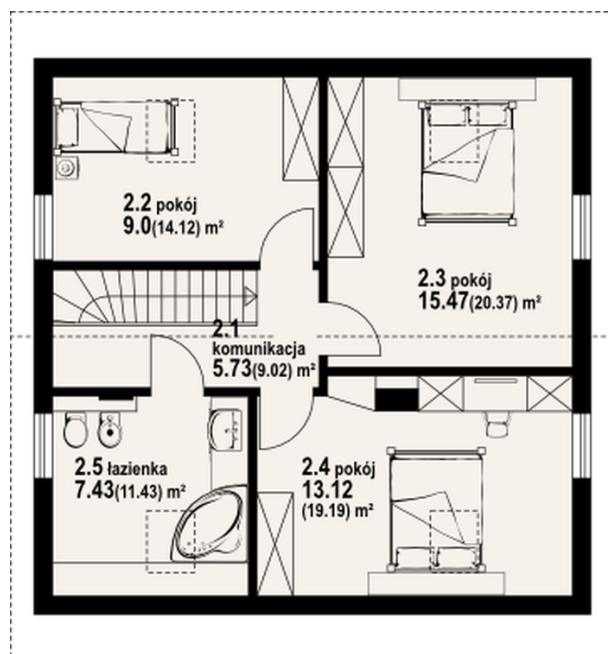


## Sytuacje



**Rzuty**  
**940**

**Parter 68.18 m<sup>2</sup>**

wiatrołap	4.25 m <sup>2</sup>
komunikacja	9.08 m <sup>2</sup>
salon	30.30 m <sup>2</sup>
spiżarka	1.31 m <sup>2</sup>
łazienka	2.93 m <sup>2</sup>
pom. gosp.	7.11 m <sup>2</sup>
pokój	13.20 m <sup>2</sup>


**Poddasze 74.13 m<sup>2</sup>**

komunikacja	5.73 m <sup>2</sup>
pokój	9.00 m <sup>2</sup>
pokój	15.47 m <sup>2</sup>
pokój	13.12 m <sup>2</sup>
łazienka	7.43 m <sup>2</sup>