

## Podstawowe informacje



## Dane techniczne projektu

<b>Całkowita powierzchnia</b>	<b>153.76 m<sup>2</sup></b>
<b>Powierzchnia użytkowa</b>	<b>115.68 m<sup>2</sup></b>
<b>Powierzchnia zabudowy</b>	<b>110.80 m<sup>2</sup></b>
<b>Powierzchnia dachu</b>	<b>233.19 m<sup>2</sup></b>
<b>Kubatura</b>	<b>565 m<sup>3</sup></b>
<b>Wymiary budynku</b>	<b>13.46 x 8.20 m</b>
<b>Kąt nachylenia</b>	<b>42°</b>
<b>Wysokość budynku</b>	<b>8.29 m</b>
<b>Wymiary działki</b>	<b>21.46 x 16.20 m</b>



## Opis projektu

Dom z bali drewnianych. Duży salon z aneksem kuchennym, kominkiem, schodami na poddasze i wyjściem na duży taras. Pokój, łazienka, wiatrołap, korytarz, garaż i kotłownia. Na poddaszu cztery pokoje łazienka i komunikacja. Trzy pokoje poddasza mają balkon. Zwarta bryła budynku sprzyja szybkiej budowie i niskim kosztom eksploatacji.

## Elewacje



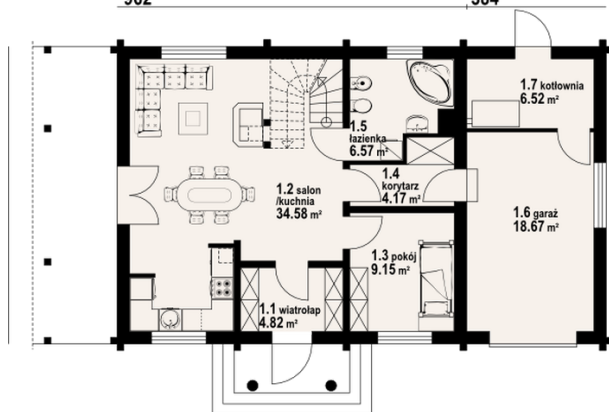
## Sytuacje



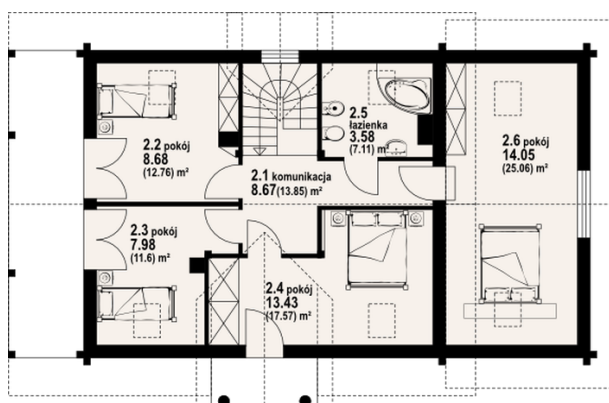
**Rzuty**

962

384


**Parter 65.81 m<sup>2</sup>**

wiatrołap	4.82 m <sup>2</sup>
kuchnia/ salon	34.58 m <sup>2</sup>
pokój	9.15 m <sup>2</sup>
korytarz	4.17 m <sup>2</sup>
łazienka	6.57 m <sup>2</sup>
garaż	18.67 m <sup>2</sup>
kotłownia	6.52 m <sup>2</sup>


**Poddasze 87.95 m<sup>2</sup>**

komunikacja	8.67 m <sup>2</sup>
pokój	8.68 m <sup>2</sup>
pokój	7.98 m <sup>2</sup>
pokój	13.43 m <sup>2</sup>
łazienka	3.58 m <sup>2</sup>
pokój	14.05 m <sup>2</sup>