

Podstawowe informacje



Dane techniczne projektu

Całkowita powierzchnia	203.05 m²
Powierzchnia użytkowa	121.33 m²
Powierzchnia zabudowy	91 m²
Powierzchnia dachu	173.43 m²
Kubatura	737 m³
Wymiary budynku	10.70 x 8.50 m
Kąt nachylenia	40°
Wysokość budynku	8.57 m
Wymiary działki	18.70 x 16.50 m



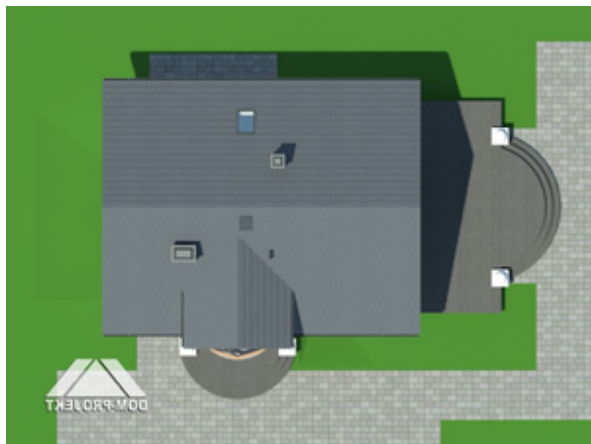
Opis projektu

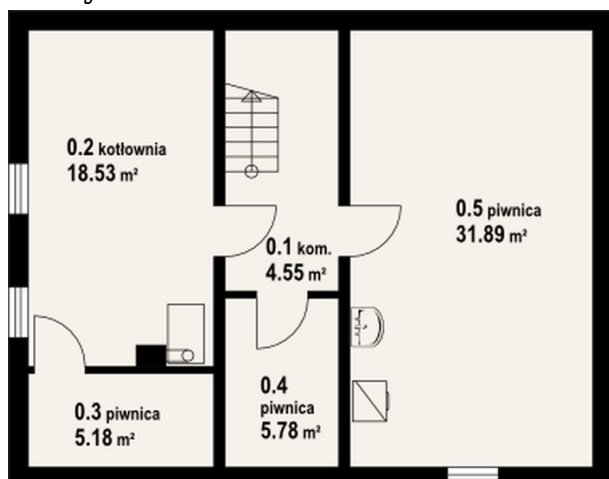
Wygodny dom - 6 pokoi, 2 łazienki, kotłownia w piwnicy. Na parterze duża kuchnia z jadalnią łączy się z salonem. W salonie kominek i wyjście na taras. Pokój, łazienka, wiatrołap, garderoba, schody na poddasze. Na poddaszu cztery pokoje (trzy z balkonem) i wygodna łazienka. W piwnicach pomieszczenia gospodarcze. Liczne wersje projektu.

Elewacje

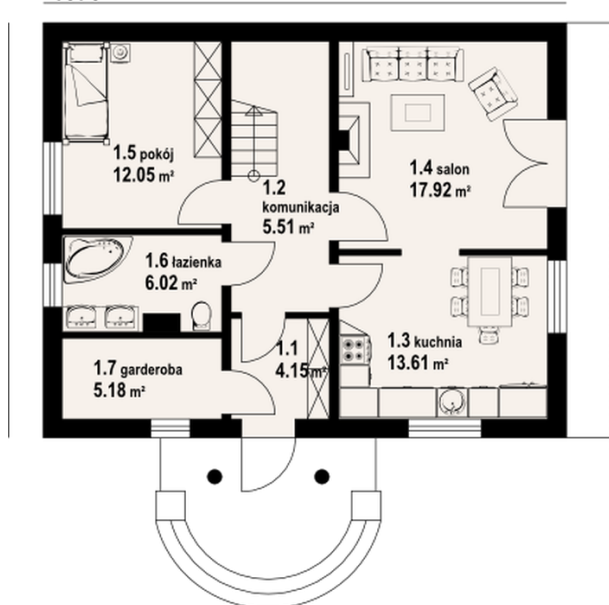


Sytuacje

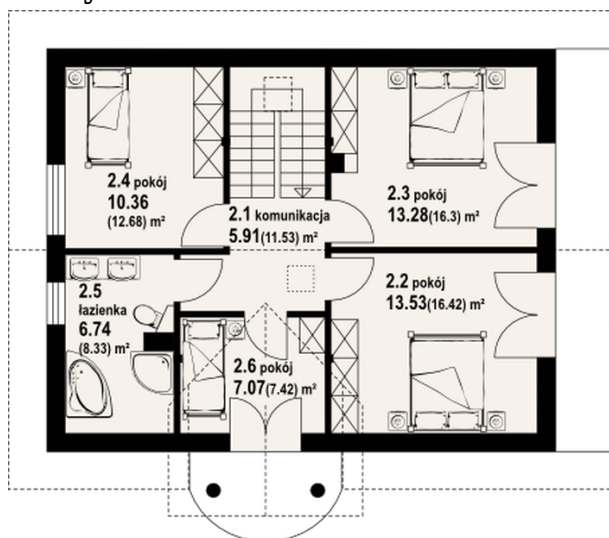


Rzuty

Piwnica 65.93 m²

komunikacja	4.55 m ²
kotłownia	18.53 m ²
piwnica	5.18 m ²
piwnica	5.78 m ²
piwnica	31.89 m ²

1070

Parter 64.44 m²

wiatrołap	4.15 m ²
komunikacja	5.51 m ²
kuchnia	13.61 m ²
salon	17.92 m ²
pokój	12.05 m ²
łazienka	6.02 m ²
garderoba	5.18 m ²

Rzuty

Poddasze 72.68 m²

komunikacja	5.91 m ²
pokój	13.53 m ²
pokój	13.28 m ²
pokój	10.36 m ²
łazienka	6.74 m ²
pokój	7.07 m ²