

Podstawowe informacje



Dane techniczne projektu

Całkowita powierzchnia	126.21 m²
Powierzchnia użytkowa	100.61 m²
Powierzchnia zabudowy	83.31 m²
Powierzchnia dachu	166.35 m²
Kubatura	455.57 m³
Wymiary budynku	9.62 x 8.66 m
Kąt nachylenia	44°
Wysokość budynku	8.60 m
Wymiary działki	16.96 x 17.62 m



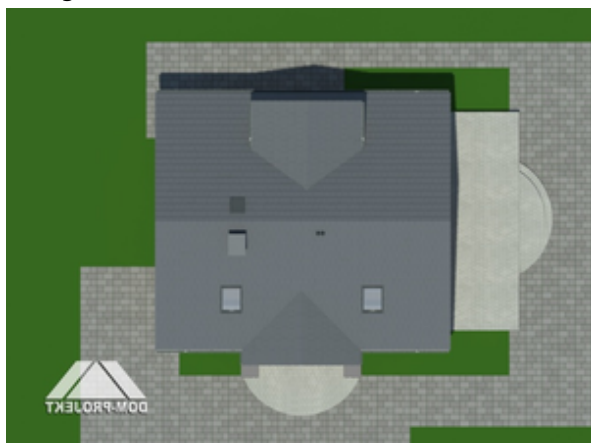
Opis projektu

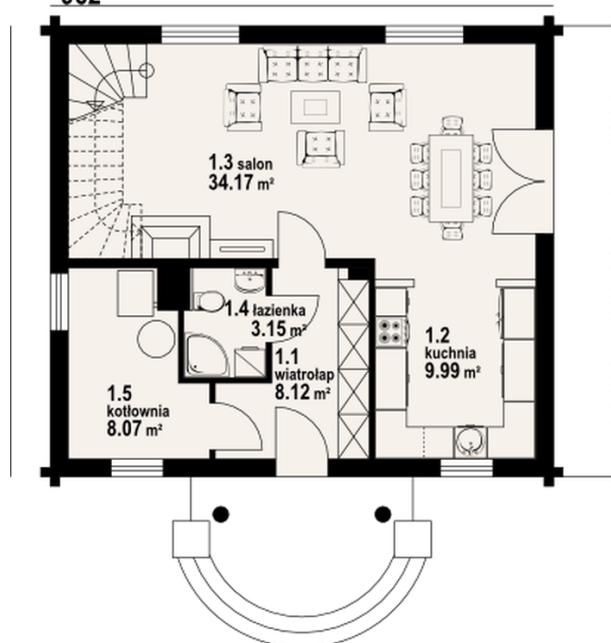
Dom z bali drewnianych. Duży salon z aneksem kuchennym, kominkiem, wyjściem na taras i schodami na poddasze. Wiatrołap, łazienka i kotłownia. na poddaszu trzy pokoje, łazienka i komunikacja. Zwarta bryła budynku i dach dwuspadowy sprzyjają szybkiej i taniej budowie oraz niskim kosztom eksploatacji.

Elewacje

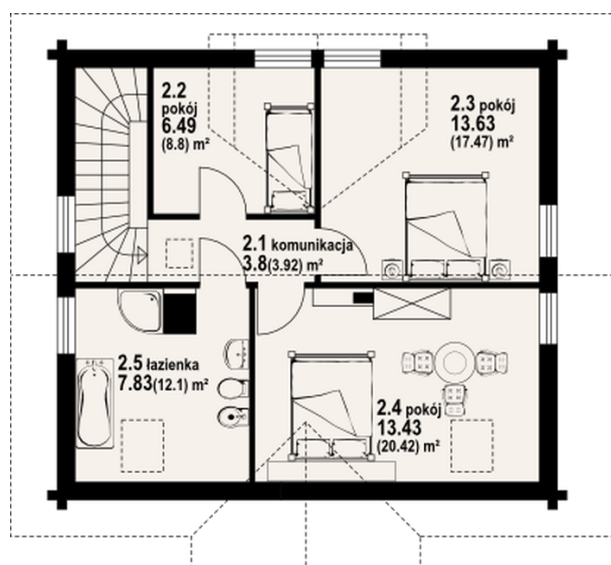


Sytuacje



Rzuty
 962

Parter 63.50 m²

wiatrołap	8.12 m ²
kuchnia	9.99 m ²
salon	34.17 m ²
łazienka	3.15 m ²
kotłownia	8.07 m ²


Poddasze 62.71 m²

komunikacja	3.80 m ²
pokój	6.49 m ²
pokój	13.63 m ²
pokój	13.43 m ²
łazienka	7.83 m ²