

Podstawowe informacje



Dane techniczne projektu

Całkowita powierzchnia	155.05 m²
Powierzchnia użytkowa	129.61 m²
Powierzchnia zabudowy	103.35 m²
Powierzchnia dachu	179.19 m²
Kubatura	567.25 m³
Wymiary budynku	12.76 x 8.10 m
Kąt nachylenia	38°
Wysokość budynku	8.20 m
Wymiary działki	21.26 x 16.43 m



Opis projektu

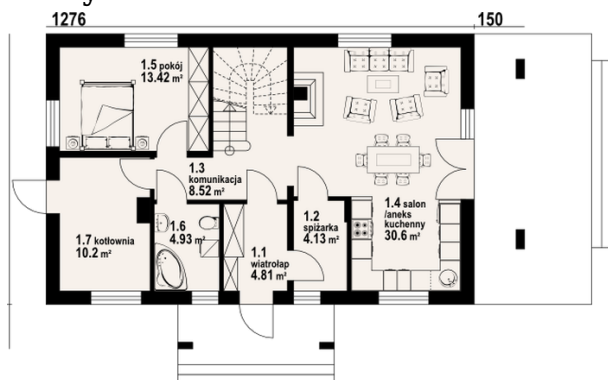
Wygodny dom z poddaszem mieszkalnym. Duży salon z aneksem kuchennym, kominkiem i wyjściem na taras. Pokój, łazienka, spiżarka, wiatrołap i kotłownia. Na poddaszu trzy pokoje, dwie łazienki i schowek. Zwarta bryła budynku oraz dach dwuspadowy sprzyjają szybkiej i taniej budowie oraz niskim kosztom eksploatacji.

Elewacje

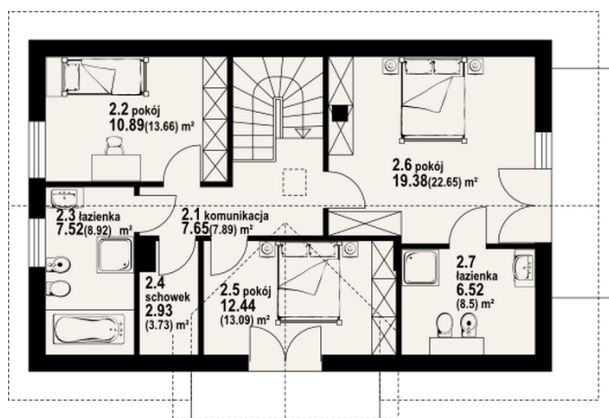


Sytuacje



Rzuty

Parter 76.61 m²

wiatrołap	4.81 m ²
arka	4.13 m ²
komunikacja	8.52 m ²
salon z aneksem kuchennym	30.60 m ²
pokój	13.42 m ²
łazienka	4.93 m ²
kotłownia	10.20 m ²


Poddasze 78.44 m²

komunikacja	7.65 m ²
pokój	10.89 m ²
łazienka	7.52 m ²
schowek	2.93 m ²
pokój	12.44 m ²
pokój	19.38 m ²
łazienka	6.52 m ²