

Podstawowe informacje



Dane techniczne projektu

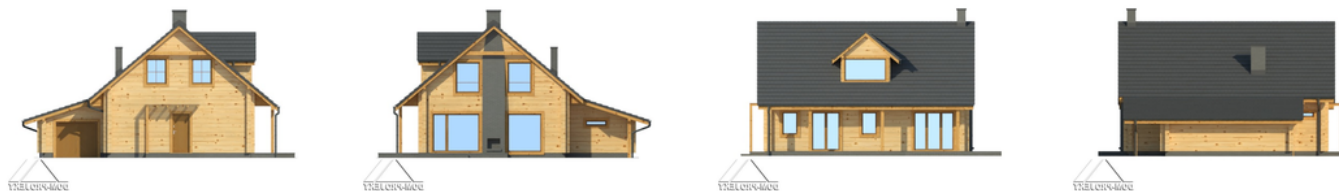
Całkowita powierzchnia	137.72 m²
Powierzchnia użytkowa	104.83 m²
Powierzchnia zabudowy	121 m²
Powierzchnia dachu	215.65 m²
Kubatura	550 m³
Wymiary budynku	11.98 x 11.30 m
Kąt nachylenia	40°
Wysokość budynku	7.78 m
Wymiary działki	19 x 18.98 m



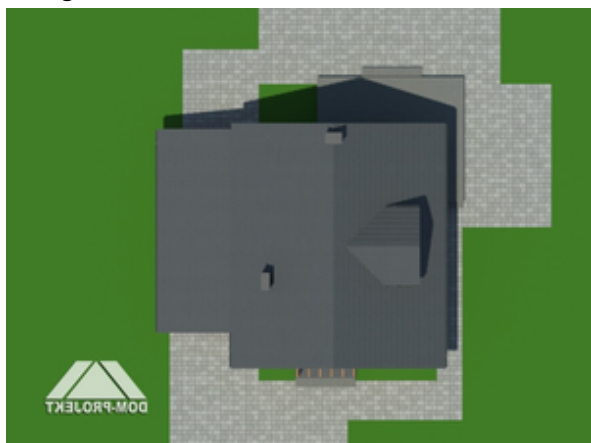
Opis projektu

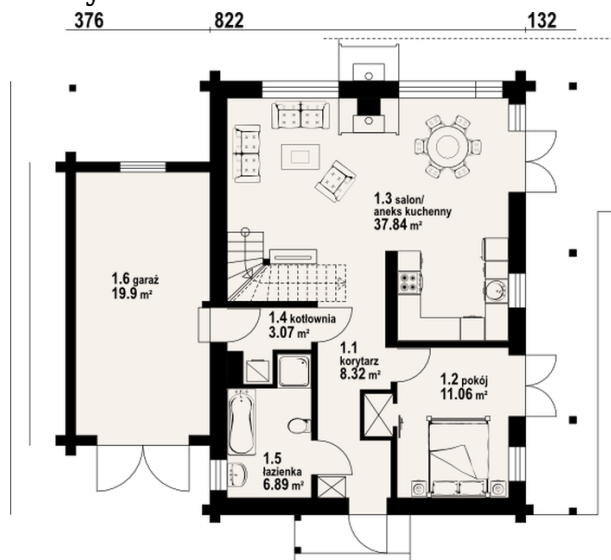
Dom z bali drewnianych. Salon z aneksem kuchennym, kominkiem, wyjściem na taras i schodami na poddasze, pokój, łazienka, kotłownia, komunikacja i garaż. Na poddaszu pokój, wc, korytarz i pomieszczenie gospodarcze. Zwarta bryła budynku i dach dwuspadowy sprzyjają szybkiej i taniej budowie i niskim kosztom eksploatacji.

Elewacje

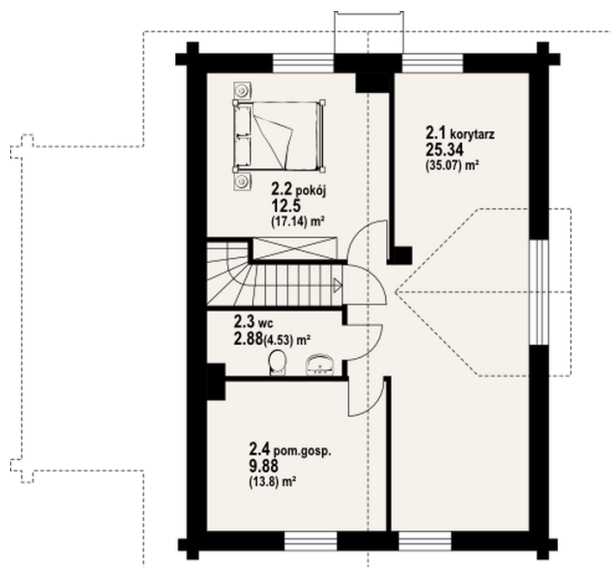


Sytuacje



Rzuty

Parter 67.18 m²

korytarz	8.32 m ²
pokój	11.06 m ²
salon z aneksem kuchennym	37.84 m ²
kotłownia	3.07 m ²
łazienka	6.89 m ²
garaż	19.90 m ²


Poddasze 70.54 m²

korytarz	25.34 m ²
pokój	12.50 m ²
wc	2.88 m ²
pom. gosp.	9.88 m ²