

Podstawowe informacje



Dane techniczne projektu

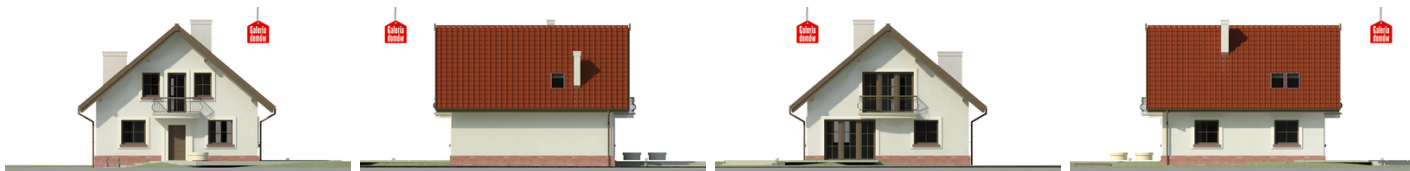
Całkowita powierzchnia	123.97 m²
Powierzchnia użytkowa	117.21 m²
Powierzchnia zabudowy	92.74 m²
Powierzchnia dachu	160.72 m²
Kubatura	545.53 m³
Wymiary budynku	9.60 x 9.60 m
Kąt nachylenia	40°
Wysokość budynku	8.42 m
Wymiary działki	17.60 x 16.60 m



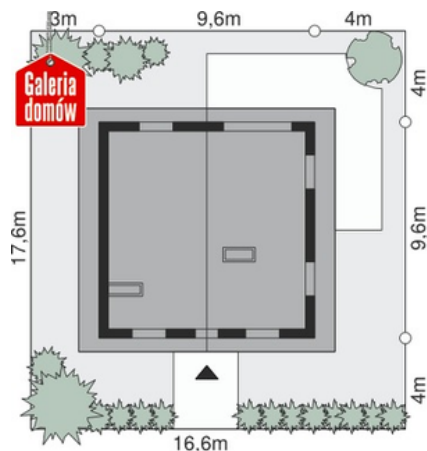
Opis projektu

Dom przy Cyprysowej 46 jest projektem klasycznego domu jednorodzinnego. Wygląd zewnętrzny nawiązuje do tradycyjnej stylistyki i kolorystyki opartej o naturalne barwy. Wnętrze domu zawiera rozpoznawalny układ funkcjonalny zaczerpnięty bezpośrednio z projektu Dom przy Cyprysowej 12. Układ ten jest podstawą dla grupy projektów tworzących paletę stylistycznych wariacji i sposobów wykonania elewacji. Zaliczają się do niej takie projekty jak Dom przy Cyprysowej 16, Dom przy Cyprysowej 44, Dom przy Cyprysowej 45.

Elewacje



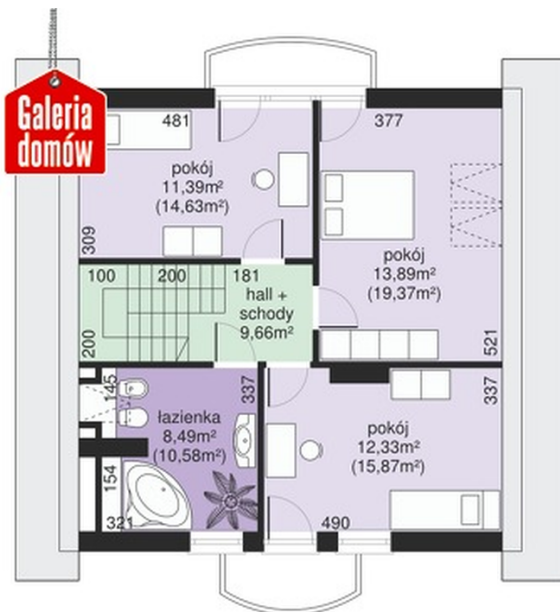
Sytuacje



Rzuty

Parter 68.21 m²

wiatrołap	3.77 m ²
Hall	4.93 m ²
Spiarnia	1.18 m ²
Kuchnia	10.54 m ²
Pokój dzienny	24.14 m ²
Pokój	13.22 m ²
Pralnia	2.53 m ²
łazienka	3.67 m ²
Kotłownia	4.23 m ²


Poddasze 55.76 m²

Hall schody	9.66 m ²
łazienka	8.49 m ²
Pokój	12.33 m ²
Pokój	13.89 m ²
Pokój	11.39 m ²