

Podstawowe informacje



Dane techniczne projektu

Całkowita powierzchnia	123.97 m²
Powierzchnia użytkowa	117.21 m²
Powierzchnia zabudowy	92.74 m²
Powierzchnia dachu	160.72 m²
Kubatura	545.53 m³
Wymiary budynku	9.60 x 9.60 m
Kąt nachylenia	40°
Wysokość budynku	8.42 m
Wymiary działki	17.60 x 16.60 m



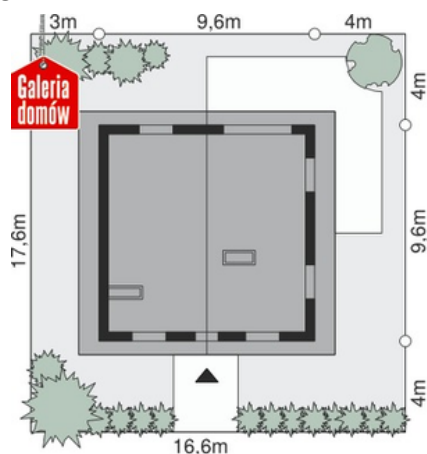
Opis projektu

Dom przy Cyprysowej 45 jest projektem domu jednorodzinnego zaprojektowanego na planie kwadratu. Rozkład pomieszczeń opiera się o nowoczesny i funkcjonalny układ pomieszczeń. Wyraźnie widoczny jest rozdział na strefę dzienną ulokowaną w jednoprzestrzennym układzie pomieszczeń na parterze oraz strefę nocną mieszczącą się na poddaszu. Zastosowany program użytkowy jest podstawą dla różniącej się stylistycznie, licznej grupy projektów należących do kolekcji Dom przy Cyprysowej.

Elewacje



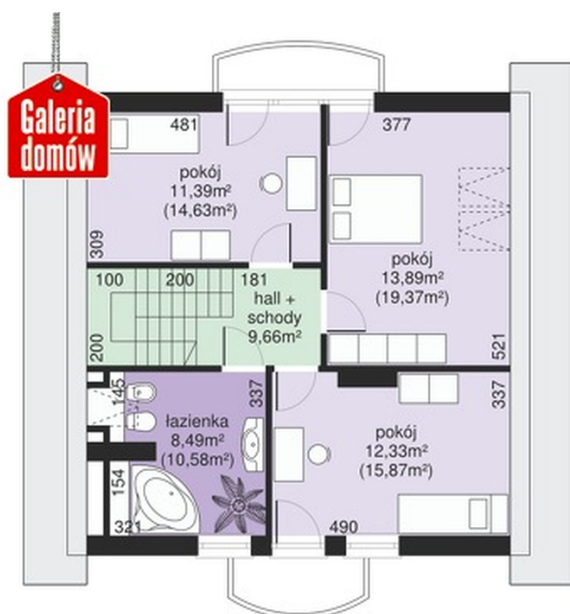
Sytuacje



Rzuty

Parter 68.21 m²

wiatrołap	3.77 m ²
Hall	4.93 m ²
Spiarnia	1.18 m ²
Kuchnia	10.54 m ²
Pokój dzienny	24.14 m ²
Pokój	13.22 m ²
Pralnia	2.53 m ²
łazienka	3.67 m ²
Kotłownia	4.23 m ²


Poddasze 55.76 m²

Hall schody	9.66 m ²
łazienka	8.49 m ²
Pokój	12.33 m ²
Pokój	13.89 m ²
Pokój	11.39 m ²