

## Podstawowe informacje



## Dane techniczne projektu

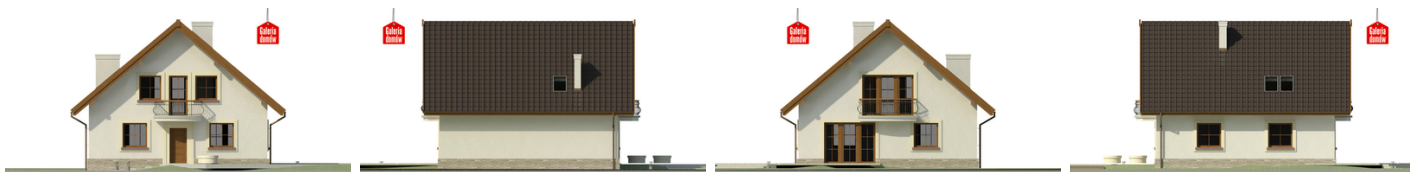
<b>Całkowita powierzchnia</b>	<b>153.86 m<sup>2</sup></b>
<b>Powierzchnia użytkowa</b>	<b>145.20 m<sup>2</sup></b>
<b>Powierzchnia zabudowy</b>	<b>110.89 m<sup>2</sup></b>
<b>Powierzchnia dachu</b>	<b>187.86 m<sup>2</sup></b>
<b>Kubatura</b>	<b>654.09 m<sup>3</sup></b>
<b>Wymiary budynku</b>	<b>10.50 x 10.50 m</b>
<b>Kąt nachylenia</b>	<b>40°</b>
<b>Wysokość budynku</b>	<b>8.77 m</b>
<b>Wymiary działki</b>	<b>18.50 x 17.50 m</b>



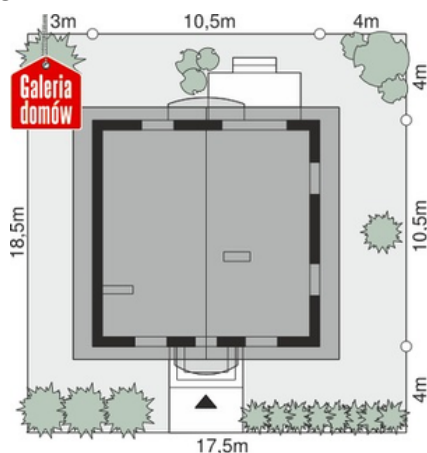
## Opis projektu

Jednoprzestrzenny parter, duże przeszklenia i ograniczona do minimum, funkcjonalna komunikacja. Dodatkowy pokój na parterze, któremu można nadać prawie dowolną funkcję. Przestronne trzy pokoje na poddaszu doświetlają duże okna balkonowe i mniejsze, umieszczone w połaci dachu. Ergonomiczny kształt domu - mimo jego sporego rozmiaru - ograniczy koszty budowy i użytkowania. Z zewnątrz prezentuje się nie tylko okazale, ale i solidnie. Uwagę zwracają kute poręcze balkonów, tradycyjny dobór kolorów (jasne ściany i ciemnobrązowy dach), drewniana, szlachetna stolar...

## Elewacje



## Sytuacje



**Rzuty**

**Parter 83.93 m<sup>2</sup>**

wiatrołap	4.52 m <sup>2</sup>
Hall	5.14 m <sup>2</sup>
Spiarnia	1.42 m <sup>2</sup>
Kuchnia	13.68 m <sup>2</sup>
Pokój dzienny	29.45 m <sup>2</sup>
Pokój	16.47 m <sup>2</sup>
Pralnia	2.53 m <sup>2</sup>
łazienka	4.62 m <sup>2</sup>
Kotłownia	6.10 m <sup>2</sup>


**Poddasze 69.93 m<sup>2</sup>**

Hall schody	10.55 m <sup>2</sup>
łazienka	11.36 m <sup>2</sup>
Pokój	15.75 m <sup>2</sup>
Pokój	17.63 m <sup>2</sup>
Pokój	14.64 m <sup>2</sup>