

Podstawowe informacje



Dane techniczne projektu

Całkowita powierzchnia	151.31 m²
Powierzchnia użytkowa	135 m²
Powierzchnia zabudowy	120.34 m²
Powierzchnia dachu	200.56 m²
Kubatura	729.75 m³
Wymiary budynku	11.85 x 10.10 m
Kąt nachylenia	40°
Wysokość budynku	8.90 m
Wymiary działki	19.85 x 18.10 m



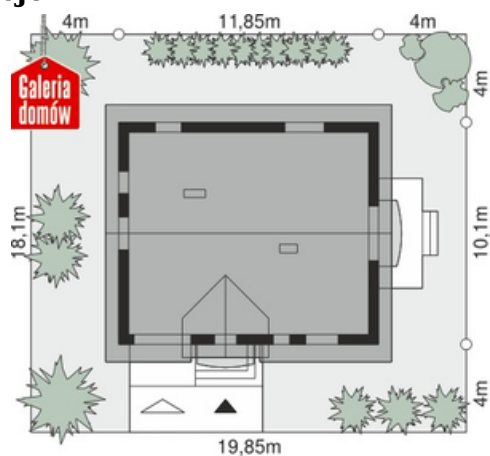
Opis projektu

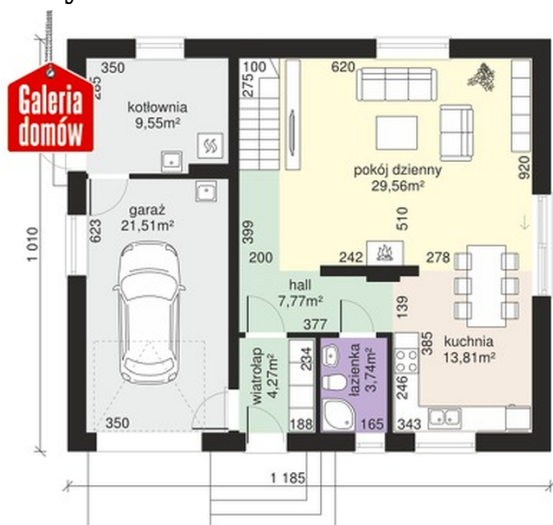
Rodzina projektów przy Alabastrowej zachwyca swoją tradycyjnością i uniwersalnością w świeżym wydaniu. Dom przy Alabastrowej 35 to bardzo praktyczna i komfortowa przestrzeń. Ciepła paleta barw i wykończenia balkonów i okien tworzą spójną stylistykę. Dom przeznaczony jest dla większej rodziny. Duże przeszklenia i funkcjonalny pokój dzienny sprawiają, że dom jest ciekawą propozycją i daje duże możliwości zagospodarowania przestrzeni.

Elewacje

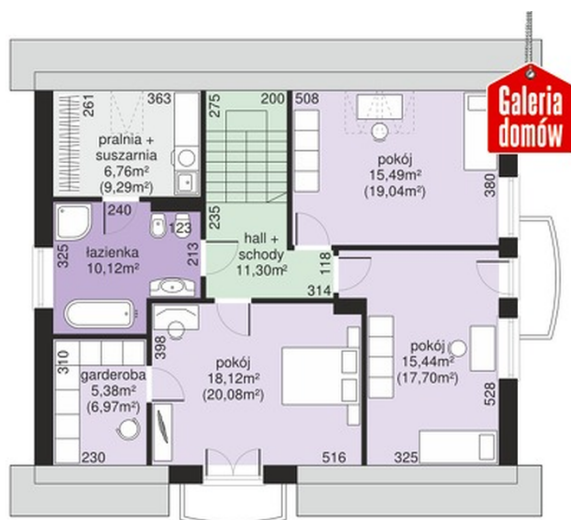


Sytuacje



Rzuty

Parter 68.70 m²

wiatrołap	4.27 m ²
Hall	7.77 m ²
łazienka	3.74 m ²
Kuchnia	13.81 m ²
Pokój dzienny	29.56 m ²
Kotłownia	9.55 m ²
Garaż	21.51 m ²


Poddasze 82.61 m²

Hall schody	11.30 m ²
łazienka	10.12 m ²
Pralnia suszarnia	6.76 m ²
Garderoba	5.38 m ²
Pokój	18.12 m ²
Pokój	15.44 m ²
Pokój	15.49 m ²