

Podstawowe informacje



Dane techniczne projektu

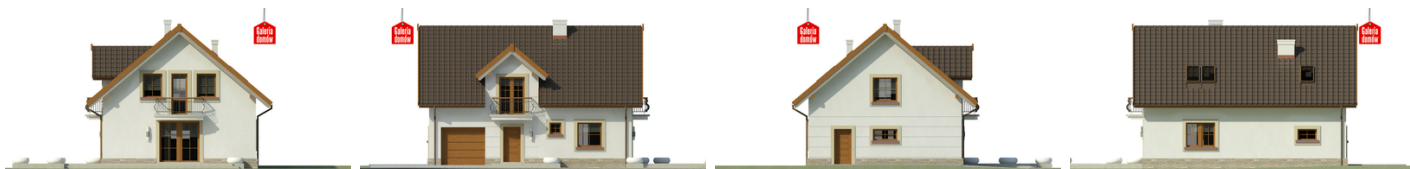
Całkowita powierzchnia	133.35 m²
Powierzchnia użytkowa	120 m²
Powierzchnia zabudowy	109.19 m²
Powierzchnia dachu	184.64 m²
Kubatura	657.59 m³
Wymiary budynku	11.95 x 9.10 m
Kąt nachylenia	40°
Wysokość budynku	8.48 m
Wymiary działki	19.95 x 17.10 m



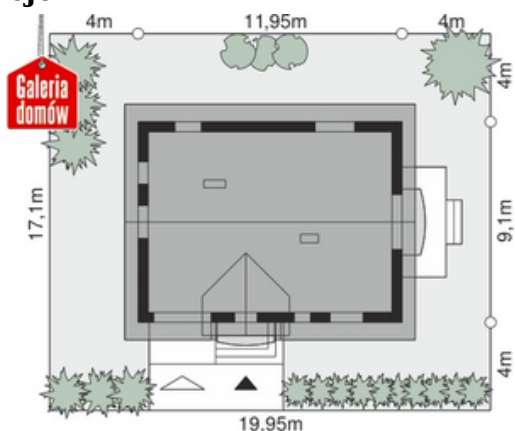
Opis projektu

Rodzina gotowych projektów domów z kolekcji Dom przy Alabastrowej zawiera zróżnicowane wielkościami i stylistycznie warianty projektów domów. 120-metrowy Dom przy Alabastrowej 34 jest powiększonym wariantem sprawdzonego 100-metrowego projektu Dom przy Alabastrowej 21. W ramach tego samego programu użytkowego opracowane zostały także warianty: 135-metrowy Dom przy Alabastrowej 35 i 150-metrowy Dom przy Alabastrowej 36. Projekty są spójne stylistycznie i estetycznie. Dom przy Alabastrowej 34 jest średniej wielkości domem, mieszczącym się na niewielkiej...

Elewacje



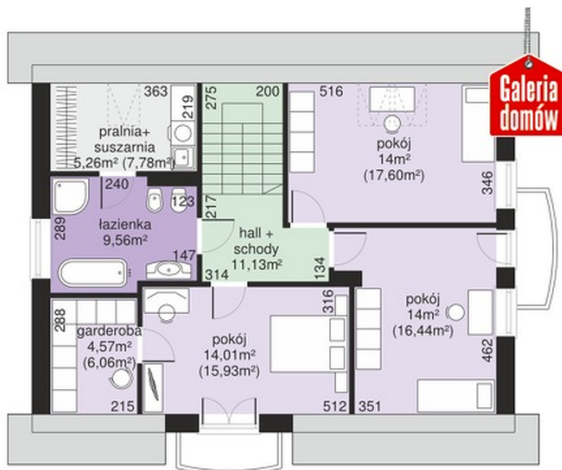
Sytuacje



Rzuty

Parter 60.82 m²

wiatrołap	3.46 m ²
Hall	6.92 m ²
łazienka	3.03 m ²
Kuchnia	12.15 m ²
Pokój dzienny	27.17 m ²
Kotłownia	8.09 m ²
Garaż	19.50 m ²


Poddasze 72.53 m²

Hall schody	11.13 m ²
łazienka	9.56 m ²
Pralnia suszarnia	5.26 m ²
Garderoba	4.57 m ²
Pokój	14.01 m ²
Pokój	14.00 m ²
Pokój	14.00 m ²