

## Podstawowe informacje



## Dane techniczne projektu

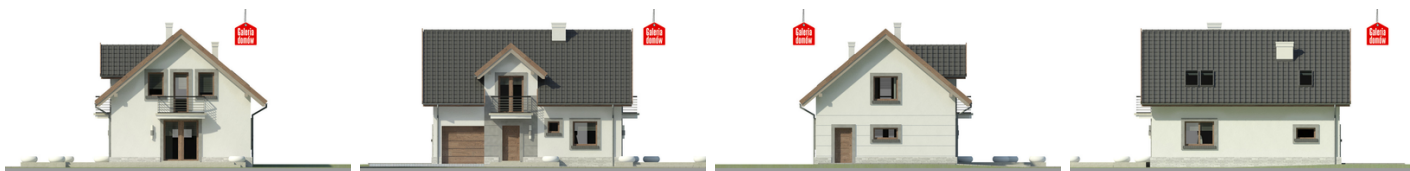
<b>Całkowita powierzchnia</b>	<b>108.60 m<sup>2</sup></b>
<b>Powierzchnia użytkowa</b>	<b>100 m<sup>2</sup></b>
<b>Powierzchnia zabudowy</b>	<b>91.35 m<sup>2</sup></b>
<b>Powierzchnia dachu</b>	<b>158.16 m<sup>2</sup></b>
<b>Kubatura</b>	<b>547.35 m<sup>3</sup></b>
<b>Wymiary budynku</b>	<b>11.10 x 8.20 m</b>
<b>Kąt nachylenia</b>	<b>40°</b>
<b>Wysokość budynku</b>	<b>8.08 m</b>
<b>Wymiary działki</b>	<b>19.10 x 16.20 m</b>



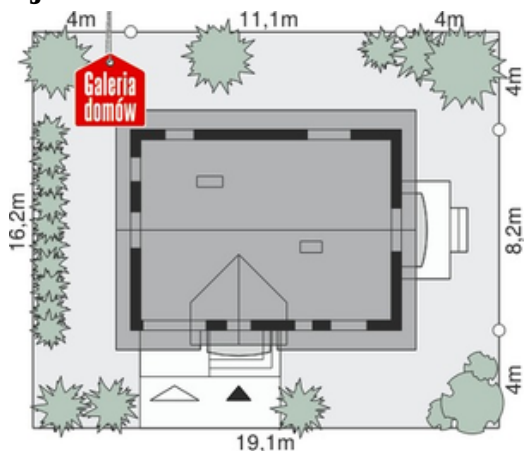
## Opis projektu

Elegancki i jednocześnie funkcjonalny dom to propozycja z najbardziej znanej rodziny projektów - Dom przy Alabastrowej 33. Ciepły i nowoczesny zwraca na siebie uwagę estetyką i przejrzystością. Wyważone detale o zdecydowanej kolorystyce: metal i drewno dodają szyku. Doskonale wykorzystana, stumetrowa przestrzeń uwzględnia pralnię z suszarnią oraz garderobę. Na parterze zachowany jednoprzestrzenny układ pomieszczeń, na górze standardowo znajduje się strefa nocna. Prostota kluczem elegancji!

## Elewacje



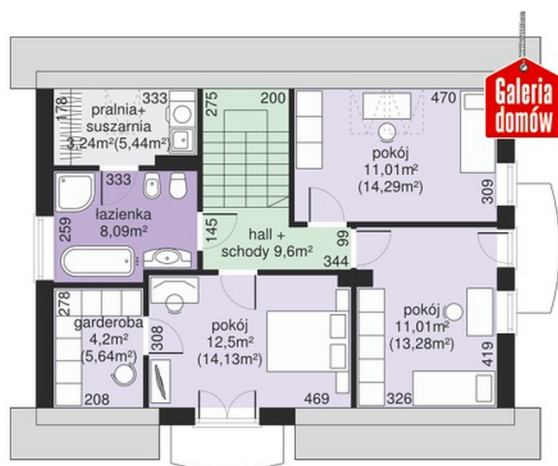
## Sytuacje



**Rzuty**

**Parter 48.95 m<sup>2</sup>**

wiatrołap	3.29 m <sup>2</sup>
Hall	5.52 m <sup>2</sup>
łazienka	2.88 m <sup>2</sup>
Kuchnia	9.50 m <sup>2</sup>
Pokój dzienny	22.40 m <sup>2</sup>
Kotłownia	5.36 m <sup>2</sup>
Garaż	17.32 m <sup>2</sup>


**Poddasze 59.65 m<sup>2</sup>**

Pralnia suszarnia	3.24 m <sup>2</sup>
Garderoba	4.20 m <sup>2</sup>
Pokój	12.50 m <sup>2</sup>
Pokój	11.01 m <sup>2</sup>
Pokój	11.01 m <sup>2</sup>
Hall schody	9.60 m <sup>2</sup>
łazienka	8.09 m <sup>2</sup>