

Podstawowe informacje



Dane techniczne projektu

Całkowita powierzchnia	145 m²
Powierzchnia użytkowa	144.95 m²
Powierzchnia zabudowy	180.06 m²
Powierzchnia dachu	146.50 m²
Kubatura	383.68 m³
Wymiary budynku	16.16 x 12.66 m
Kąt nachylenia	3°
Wysokość budynku	5.35 m
Wymiary działki	23.16 x 20.66 m



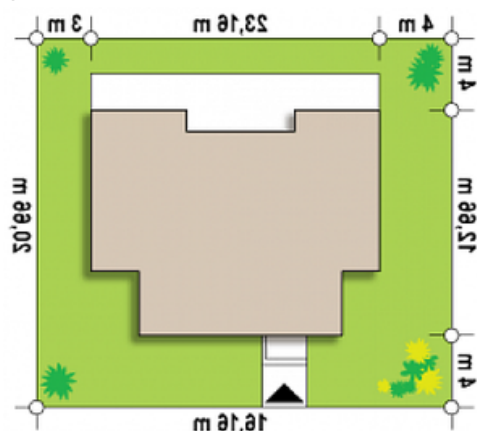
Opis projektu

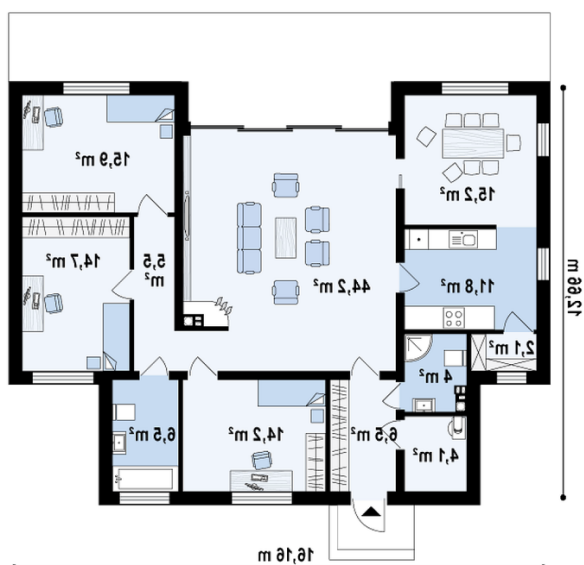
Ściany: gazobeton, ceramika, silikaty
 Dach: dachówka, blachodachówka
 Strop: betonowy gęstożebrowy Teriva

Elewacje



Sytuacje



Rzuty

Parter 145 m²

Pokój	15.90 m ²
Jadalnia	15.20 m ²
Kuchnia	11.80 m ²
Spiarka	2.20 m ²
Pokój	14.70 m ²
Pokój	14.20 m ²
łazienka	6.50 m ²
Hol	5.50 m ²
Sie	6.50 m ²
Pom gosp	4.20 m ²
WC	4.00 m ²
Salon	44.30 m ²