

Podstawowe informacje



Dane techniczne projektu

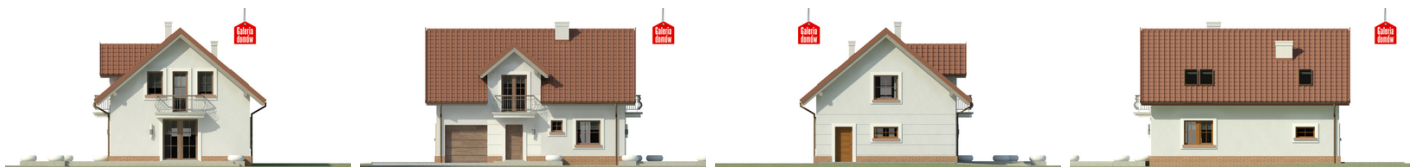
Całkowita powierzchnia	108.60 m ²
Powierzchnia użytkowa	100 m ²
Powierzchnia zabudowy	91.35 m ²
Powierzchnia dachu	158.16 m ²
Kubatura	547.35 m ³
Wymiary budynku	11.10 x 8.20 m
Kąt nachylenia	40°
Wysokość budynku	8.08 m
Wymiary działki	19.10 x 16.20 m



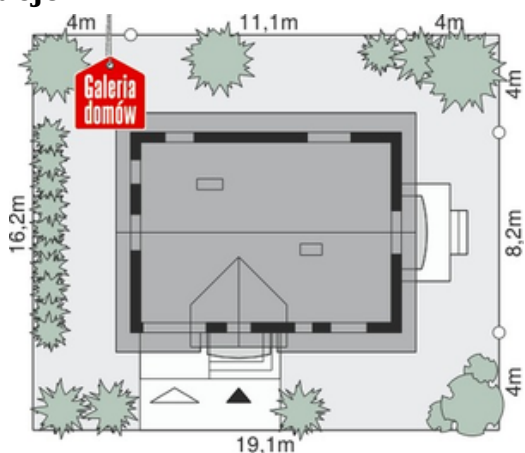
Opis projektu

Ładny, mały dom, który proponuje komfortowe rozwiązania. Jego zaletą jest przystępność. Oparty na prostej konstrukcji, przykryty dwuspadowym dachem dom z użytkowym poddaszem będzie świetnie wyglądał w każdym miejscu. Na parterze znajdzie się wystarczająco dużo miejsca na dziecięce zabawy - albo imprezy w gronie przyjaciół, które przeniosą się latem do ogródka. Do dyspozycji przyszłych właścicieli będzie przecież spory taras z szerokim przejściem do pokoju dziennego. Poddasze to miejsce na sen i relaks w dużym, wydzielonym pokoju kąpielowym.

Elewacje



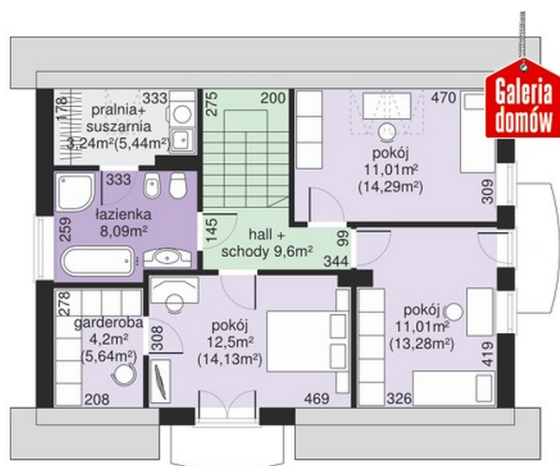
Sytuacje



Rzuty

Parter 48.95 m²

wiatrołap	3.29 m ²
Hall	5.52 m ²
łazienka	2.88 m ²
Kuchnia	9.50 m ²
Pokój dzienny	22.40 m ²
Kotłownia	5.36 m ²
Garaż	17.32 m ²


Poddasze 59.65 m²

Pralnia suszarnia	3.24 m ²
Garderoba	4.20 m ²
Pokój	12.50 m ²
Pokój	11.01 m ²
Pokój	11.01 m ²
Hall schody	9.60 m ²
łazienka	8.09 m ²