

## Podstawowe informacje



## Dane techniczne projektu

<b>Całkowita powierzchnia</b>	<b>122.40 m<sup>2</sup></b>
<b>Powierzchnia użytkowa</b>	<b>116.30 m<sup>2</sup></b>
<b>Powierzchnia zabudowy</b>	<b>178.10 m<sup>2</sup></b>
<b>Powierzchnia dachu</b>	<b>196.75 m<sup>2</sup></b>
<b>Kubatura</b>	<b>404.20 m<sup>3</sup></b>
<b>Wymiary budynku</b>	<b>14.39 x 16.19 m</b>
<b>Kąt nachylenia</b>	<b>6°</b>
<b>Wysokość budynku</b>	<b>4.39 m</b>
<b>Wymiary działki</b>	<b>22.39 x 24.19 m</b>



## Opis projektu

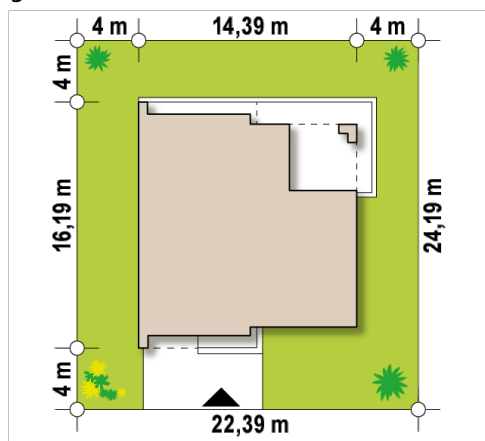
Zx57 GL to innowatorski, parterowy dom rodzinny o niepowtarzalnej formie architektonicznej. Nawiązuje do najnowszych trendów we współczesnej architekturze. Synteza bieli, szarości oraz jasnego drewna to jeden z elementów charakterystycznych dla tego typu architektury. Osobliwego wyglądu bryle nadaje również połączenie dachu o małym spadku ze stropodachem, czyli dachem płaskim.

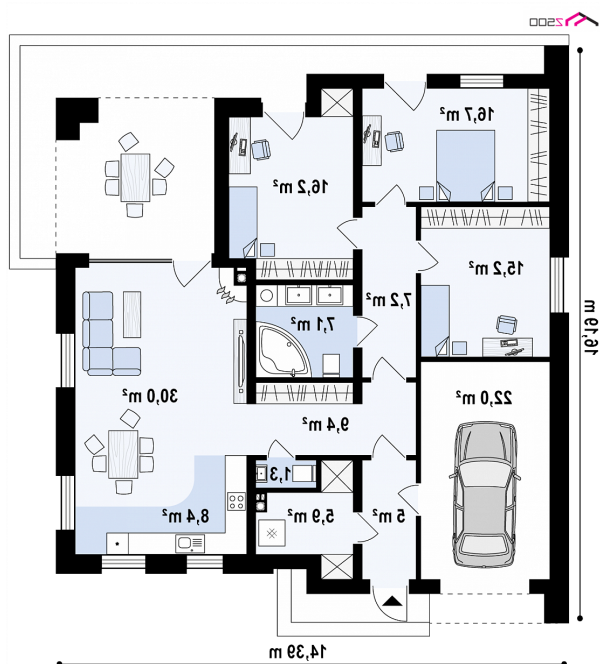
Wnętrze zostało zaprojektowane tak, by zawrzeć wszystkie potrzebne pomieszczenia oraz oddzielić strefę nocną od dziennej. Dom dedykowany jest dla osób ceniących sobie prywatność...

## Elewacje



## Sytuacje



**Rzuty**

**Parter 122.40 m<sup>2</sup>**

<b>Sieć</b>	5.00 m <sup>2</sup>
<b>Pokój</b>	15.20 m <sup>2</sup>
<b>Pokój</b>	16.70 m <sup>2</sup>
<b>Pokój</b>	16.20 m <sup>2</sup>
<b>Pomieszczenie gospodarcze</b>	5.90 m <sup>2</sup>
<b>Garaż</b>	22.00 m <sup>2</sup>
<b>Hol</b>	9.40 m <sup>2</sup>
<b>WC</b>	1.30 m <sup>2</sup>
<b>Salon + jadalnia</b>	30.00 m <sup>2</sup>
<b>Kuchnia</b>	8.40 m <sup>2</sup>
<b>Hol</b>	7.20 m <sup>2</sup>
<b>Łazienka</b>	7.10 m <sup>2</sup>