

Podstawowe informacje



Dane techniczne projektu

Całkowita powierzchnia	100 m²
Powierzchnia użytkowa	99.95 m²
Powierzchnia zabudowy	170.92 m²
Powierzchnia dachu	245.52 m²
Kubatura	341.61 m³
Wymiary budynku	17.04 x 10.49 m
Kąt nachylenia	25°
Wysokość budynku	6.50 m
Wymiary działki	24.04 x 18.49 m



Opis projektu

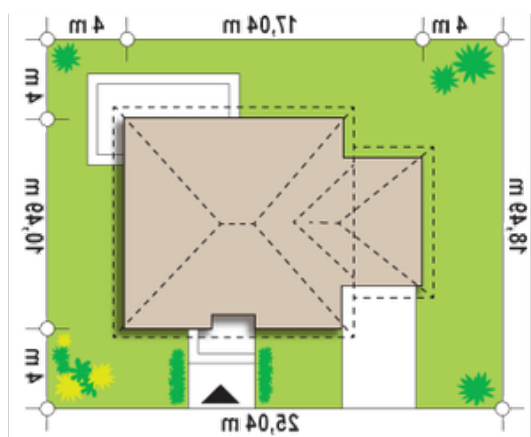
Z273 a L GL to kompaktowy dom parterowy o prostej bryle przekrytej dachem kopertowym.

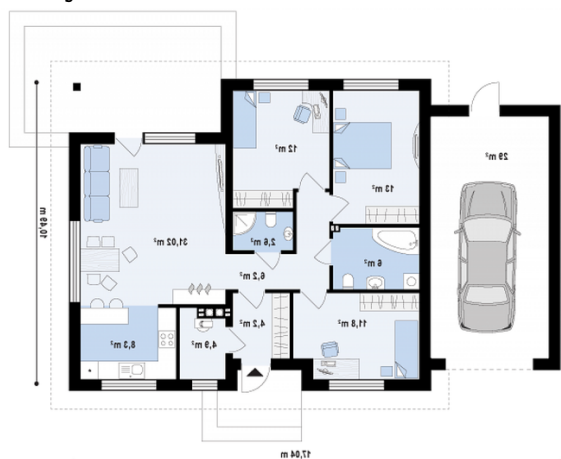
Do domu wchodzimy z podcienia wejściowego. W sieni zaplanowano miejsce na pojemną szafę. Dalej możemy dostać się na prawo do części reprezentacyjnej lub na lewo do strefy prywatnej domowników. Część dzienna to komfortowy salon z jadalnią, centralnie umieszczonym kominkiem, dużymi przeszkleniami oraz wyjściem na zadaszony taras. Całość dopełnia ustawna, wygodna kuchnia. W drugiej części domu zaprojektowano trzy podobnej wielkości pokoje. Dwie łazienki podniosą komfort użytkownika. Du...

Elewacje



Sytuacje



Rzuty

Parter 100 m²

Sie	4.20 m ²
Pokój	12.00 m ²
Garaż	29.00 m ²
łazienka	6.00 m ²
Kuchnia	8.30 m ²
Pokój	11.80 m ²
Pom gosp	4.90 m ²
łazienka	2.60 m ²
Hol	6.20 m ²
Salonjadalnia	31.00 m ²
Pokój	13.00 m ²