

## Podstawowe informacje



## Dane techniczne projektu

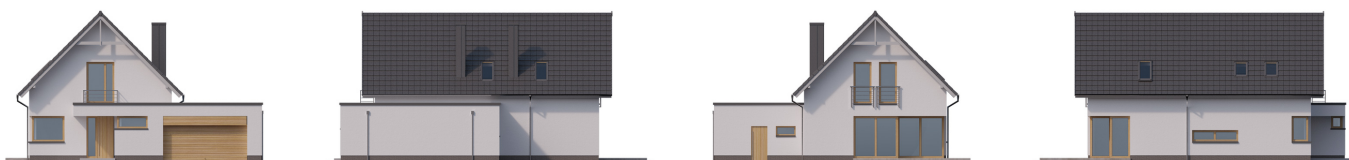
<b>Całkowita powierzchnia</b>	<b>161.60 m<sup>2</sup></b>
<b>Powierzchnia użytkowa</b>	<b>131.18 m<sup>2</sup></b>
<b>Powierzchnia zabudowy</b>	<b>159.51 m<sup>2</sup></b>
<b>Powierzchnia dachu</b>	<b>233.59 m<sup>2</sup></b>
<b>Kubatura</b>	<b>517.01 m<sup>3</sup></b>
<b>Wymiary budynku</b>	<b>13.16 x 14.66 m</b>
<b>Kąt nachylenia</b>	<b>45°</b>
<b>Wysokość budynku</b>	<b>8.52 m</b>
<b>Wymiary działki</b>	<b>20.16 x 22.60 m</b>



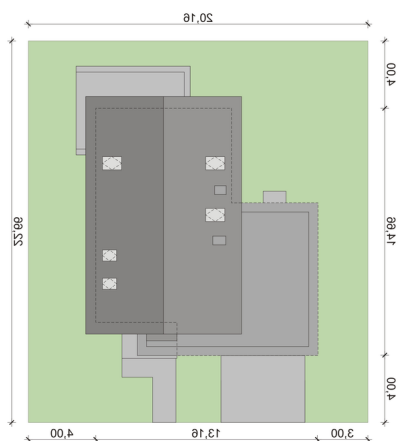
## Opis projektu

JANUARY 2 PS to parterowy dom z poddaszem użytkowym przeznaczony na wąską działkę i zaprojektowany dla 4-5-osobowej rodziny. Na parterze znajduje się: przestronny salon z jadalnią i wyjściem na zacieniony podcieniem taras, łatwa do zamknięcia w ramach adaptacji kuchnia ze zlokalizowaną pod schodami spiżarnią oraz gabinet, który wraz ze położoną niedaleko łazienką doskonale sprawdzi się także jako pokój gościnny czy sypialnia. Dodatkowo znajdziemy tu kotłownię i dwustanowiskowy garaż, do którego dojść można przez pomieszczenie pełniące funkcję przestronnej garderoby dost...

## Elewacje



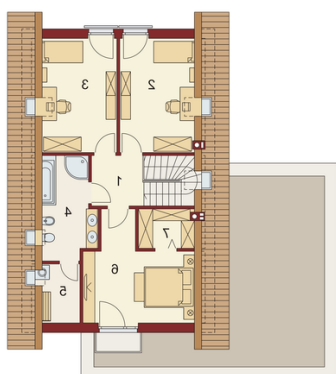
## Sytuacje



**Rzuty**

**Parter 100.73 m<sup>2</sup>**

wiatrołap	3.06 m <sup>2</sup>
Garaż	21.85 m <sup>2</sup>
Hol	8.69 m <sup>2</sup>
Kuchnia	9.18 m <sup>2</sup>
Spiarnia	1.65 m <sup>2</sup>
Salon z jadalni	31.69 m <sup>2</sup>
Pokój	9.44 m <sup>2</sup>
łazienka	3.85 m <sup>2</sup>
Garderoba	3.95 m <sup>2</sup>
Kotłownia	7.37 m <sup>2</sup>


**Poddasze 60.87 m<sup>2</sup>**

Korytarz	4.82 m <sup>2</sup>
Pokój	13.13 m <sup>2</sup>
Pokój	13.18 m <sup>2</sup>
łazienka	7.47 m <sup>2</sup>
Pralnia	3.01 m <sup>2</sup>
Pokój	15.41 m <sup>2</sup>
Garderoba	3.85 m <sup>2</sup>