

Podstawowe informacje



Dane techniczne projektu

Całkowita powierzchnia	140.90 m²
Powierzchnia użytkowa	140.90 m²
Powierzchnia zabudowy	100.10 m²
Powierzchnia dachu	194 m²
Kubatura	597 m³
Wymiary budynku	14.50 x 6.90 m
Kąt nachylenia	40°
Wysokość budynku	7.90 m
Wymiary działki	22.50 x 13.90 m



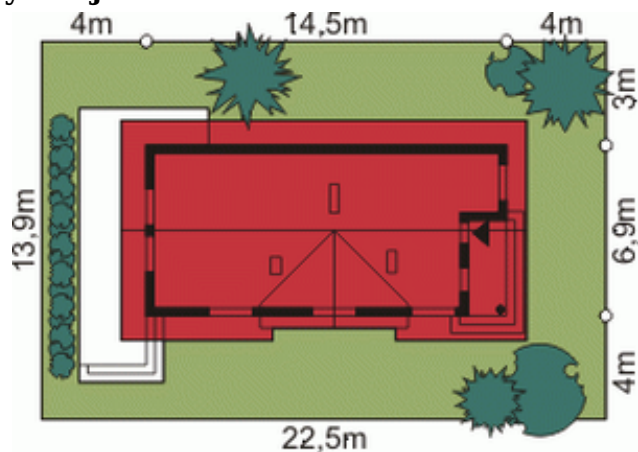
Opis projektu

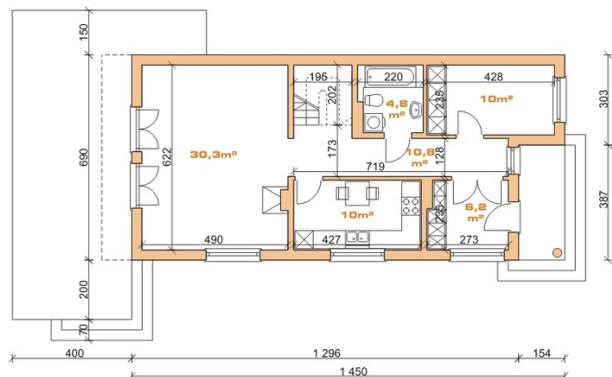
Wąska działka jest często znacznym ograniczeniem przy wyborze projektu. Dom przy Sokolej to projekt domu z poddaszem użytkowym przeznaczony na wąską działkę. Pozornie wąska bryła kryje w sobie ponad 140 m² powierzchni użytkowej i obejmuje pokój dzienny, cztery pokoje sypialne, kuchnię, dwie łazienki oraz garderobę. Dostępna również wersja projektu z garażem - Dom przy Koniczynek.

Elewacje

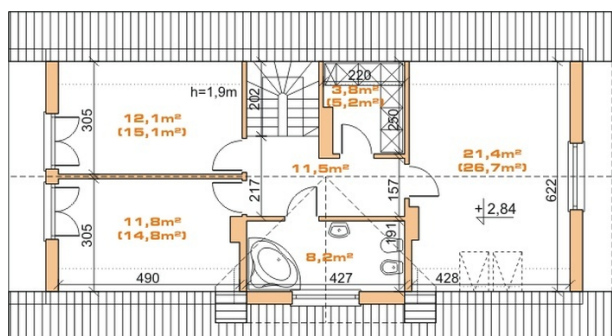


Sytuacje



Rzuty

Parter 72.10 m²

wiatrołap	6.20 m ²
Hall	10.80 m ²
Pokój	10.00 m ²
łazienka	4.80 m ²
Pokój dzienny	30.30 m ²
Kuchnia	10.00 m ²


Poddasze 68.80 m²

Hall schody	11.50 m ²
Pokój	12.10 m ²
Pokój	11.80 m ²
łazienka	8.20 m ²
Pokój	21.40 m ²
Garderoba	3.80 m ²