

## Podstawowe informacje



## Dane techniczne projektu

<b>Całkowita powierzchnia</b>	<b>93.80 m<sup>2</sup></b>
<b>Powierzchnia użytkowa</b>	<b>193.43 m<sup>2</sup></b>
<b>Powierzchnia zabudowy</b>	<b>158.61 m<sup>2</sup></b>
<b>Powierzchnia dachu</b>	<b>110.87 m<sup>2</sup></b>
<b>Wymiary budynku</b>	<b>11.66 x 14.66 m</b>
<b>Kąt nachylenia</b>	<b>3°</b>
<b>Wysokość budynku</b>	<b>8.40 m</b>
<b>Wymiary działki</b>	<b>19.66 x 22.66 m</b>



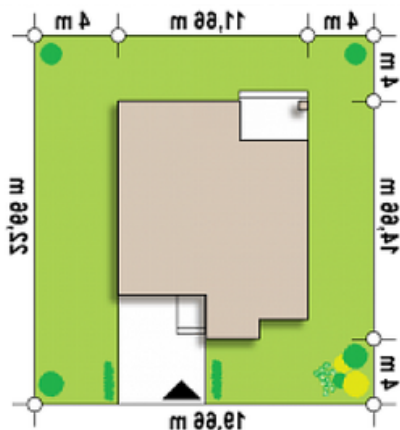
## Opis projektu

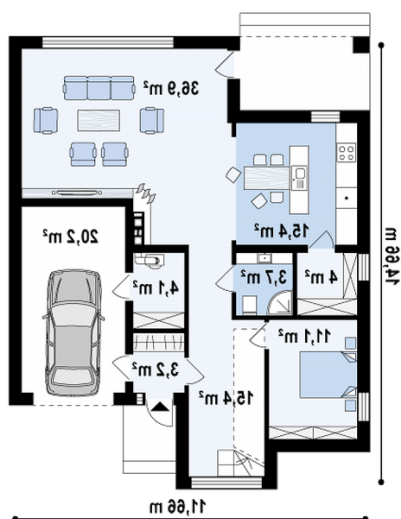
Ściany: gazobeton, ceramika, silikaty  
 Dach: dachówka, blachodachówka  
 Strop: betonowy gęstożebrowy Teriva

## Elewacje

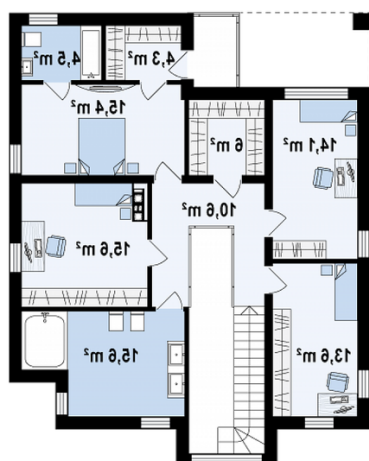


## Sytuacje



**Rzuty**

**Parter 93.80 m<sup>2</sup>**

Salon	36.90 m <sup>2</sup>
Garaż	20.20 m <sup>2</sup>
Gabinet	11.10 m <sup>2</sup>
Holschody	15.40 m <sup>2</sup>
łazienka	3.70 m <sup>2</sup>
Kuchnia	15.40 m <sup>2</sup>
Spiarka	4.00 m <sup>2</sup>
Sie	3.20 m <sup>2</sup>
Pom gosp	4.10 m <sup>2</sup>


**Poddasze 0 m<sup>2</sup>**

Pokój	0.00 m <sup>2</sup>
Pokój	0.00 m <sup>2</sup>
Pokój	0.00 m <sup>2</sup>
Pokój	0.00 m <sup>2</sup>
Garderoba	0.00 m <sup>2</sup>
łazienka	0.00 m <sup>2</sup>
Hol	0.00 m <sup>2</sup>
Garderoba	0.00 m <sup>2</sup>
WC	0.00 m <sup>2</sup>