

Podstawowe informacje



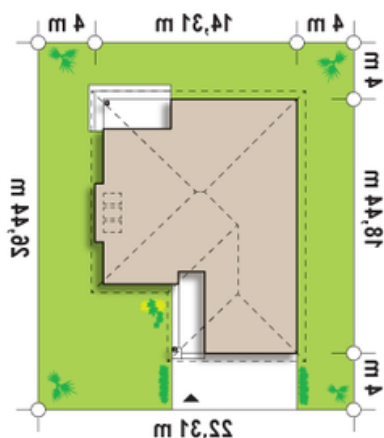
Dane techniczne projektu

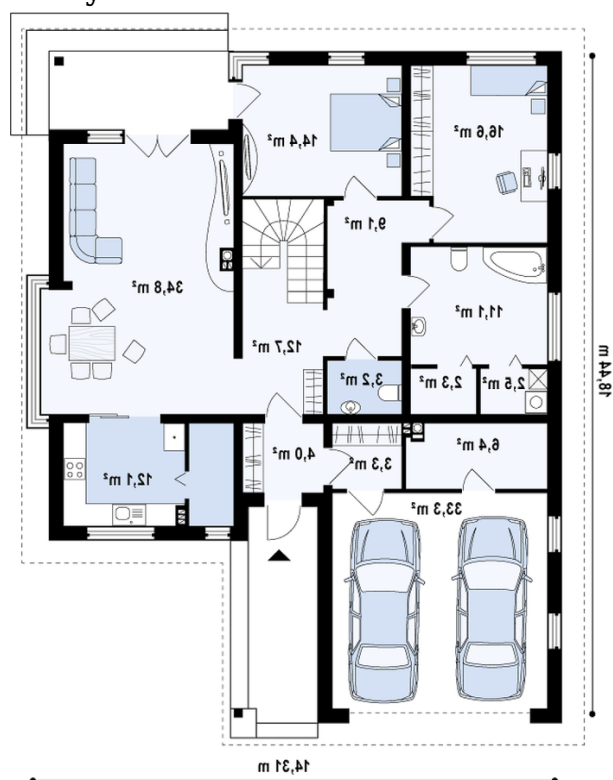
Całkowita powierzchnia	199.10 m²
Powierzchnia użytkowa	192.49 m²
Powierzchnia zabudowy	214.20 m²
Wymiary budynku	14.31 x 18.44 m
Kąt nachylenia	1°
Wymiary działki	22.31 x 26.44 m

Opis projektu

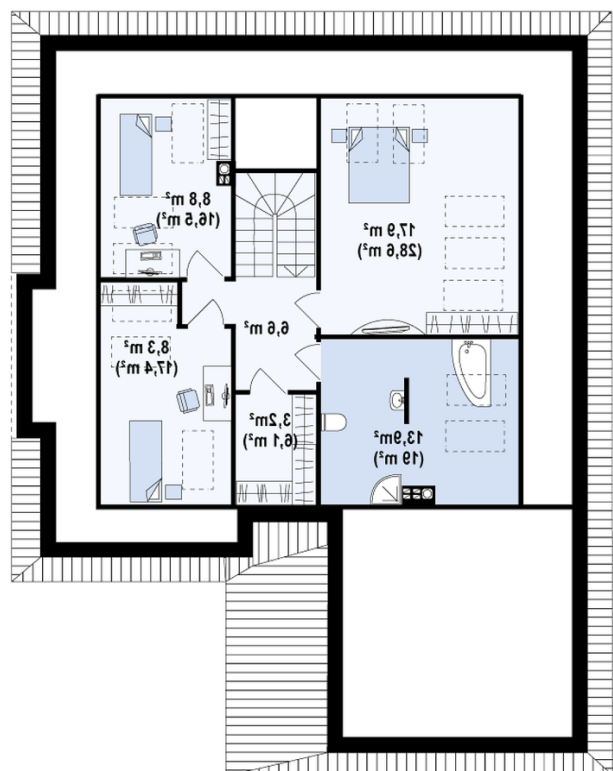
Ściany: gazobeton, ceramika, silikaty
Dach: dachówka, blachodachówka
Strop: betonowy gęstożebrowy Teriva

Sytuacje



Rzuty

Parter 132.50 m²

Sie	4.00 m ²
WC	3.20 m ²
Pomieszczenie gospodarcze	6.40 m ²
Garaż	33.30 m ²
Garderoba	3.30 m ²
Pralnia	2.50 m ²
Schowek	2.30 m ²
Holschody	12.40 m ²
Kuchnia	9.00 m ²
Spiarka	3.30 m ²
Salon	34.90 m ²
Hol	9.10 m ²
łazienka	11.10 m ²
Pokój	16.60 m ²
Pokój	14.40 m ²


Poddasze 66.60 m²

Pokój	20.50 m ²
Pokój	10.90 m ²
Pokój	10.50 m ²
Garderoba	3.70 m ²
łazienka	14.40 m ²
Hol	6.60 m ²