

## Podstawowe informacje



## Dane techniczne projektu

<b>Całkowita powierzchnia</b>	<b>153.41 m<sup>2</sup></b>
<b>Powierzchnia użytkowa</b>	<b>122.50 m<sup>2</sup></b>
<b>Powierzchnia zabudowy</b>	<b>95.58 m<sup>2</sup></b>
<b>Powierzchnia dachu</b>	<b>193 m<sup>2</sup></b>
<b>Kubatura</b>	<b>518.09 m<sup>3</sup></b>
<b>Wymiary budynku</b>	<b>11.80 x 8.10 m</b>
<b>Kąt nachylenia</b>	<b>45°</b>
<b>Wysokość budynku</b>	<b>8.55 m</b>
<b>Wymiary działki</b>	<b>16.10 x 19.80 m</b>



## Opis projektu

Dom w konstrukcji szkieletu drewnianego. Duży salon z aneksem kuchennym, kominkiem, wyjściem na taras i schodami na poddasze. Pokój, łazienka, kotłownia, wiatrołap, spiżarka. Na poddaszu cztery pokoje, łazienka, komunikacja. Zwarta bryła budynku sprzyja szybkiej i taniej budowie oraz niskim kosztom eksploatacji.

## Elewacje

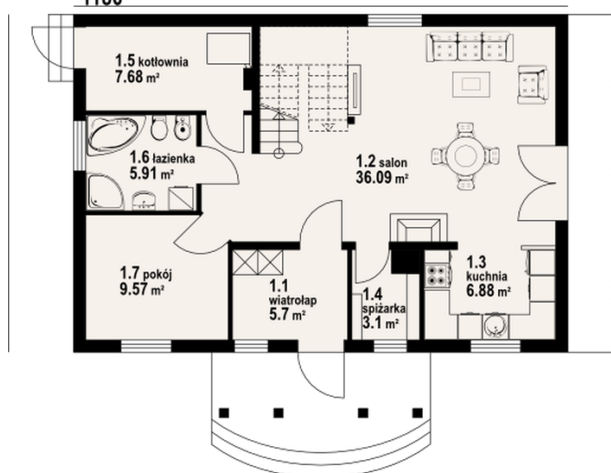


## Sytuacje

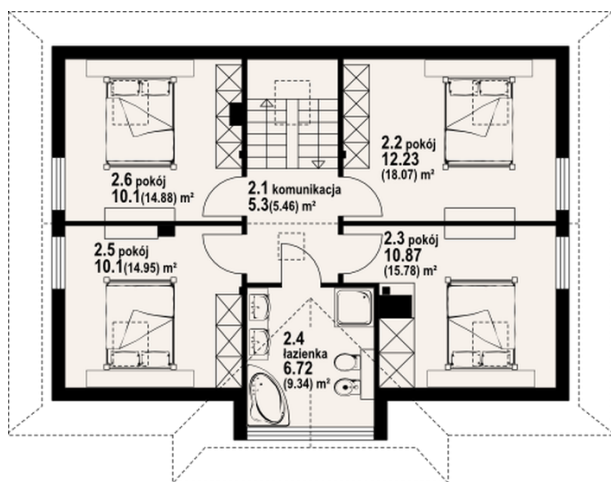


**Rzuty**

1180


**Parter 74.93 m<sup>2</sup>**

wiatrołap	5.70 m <sup>2</sup>
salon	36.09 m <sup>2</sup>
kuchnia	6.88 m <sup>2</sup>
spizarka	3.10 m <sup>2</sup>
kotłownia	7.68 m <sup>2</sup>
łazienka	5.91 m <sup>2</sup>
pokój	9.57 m <sup>2</sup>


**Poddasze 78.48 m<sup>2</sup>**

komunikacja	5.30 m <sup>2</sup>
pokój	12.23 m <sup>2</sup>
pokój	10.87 m <sup>2</sup>
łazienka	6.72 m <sup>2</sup>
pokój	10.10 m <sup>2</sup>
pokój	10.10 m <sup>2</sup>