

Podstawowe informacje



Dane techniczne projektu

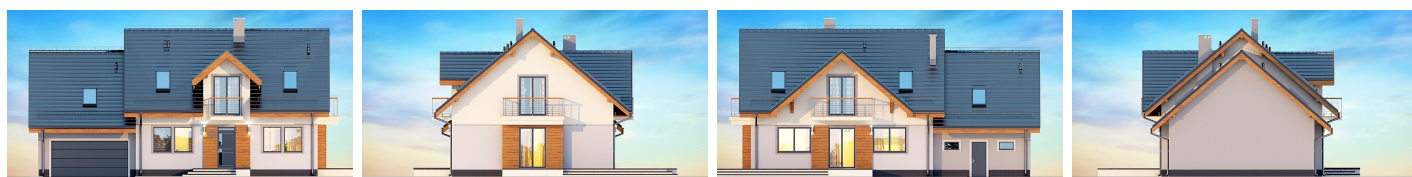
Całkowita powierzchnia	194.61 m²
Powierzchnia użytkowa	147.68 m²
Powierzchnia zabudowy	149.62 m²
Powierzchnia dachu	255.61 m²
Kubatura	570 m³
Wymiary budynku	16.75 x 9.40 m
Kąt nachylenia	40°
Wysokość budynku	8.65 m
Wymiary działki	23.75 x 18.90 m



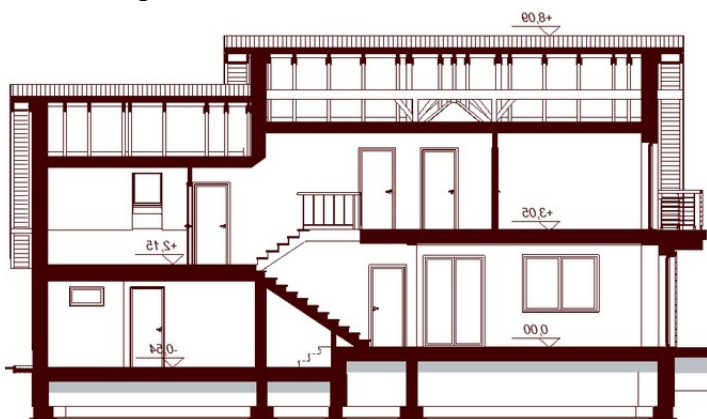
Opis projektu

Karmelita Modern 2M to piękny, funkcjonalny dom przeznaczony dla 3-6 osobowej rodziny o eleganckiej formie i współczesnej estetyce. Jest to budynek parterowy z użytkowym poddaszem, niepodpiwniczony, z garażem dwustanowiskowym. Na parterze zlokalizowana jest obszerna strefa dzienna składająca się z kuchni (która w zależności od potrzeb może być zamykana lub otwarta) jadalni ze słonecznym wykuszem oraz salonu otwartego na taras i ogród. Uzupełnieniem kuchni jest spiżarnia. Dodatkowo na parterze zaprojektowano pokój, który może służyć jako pokój gościn...

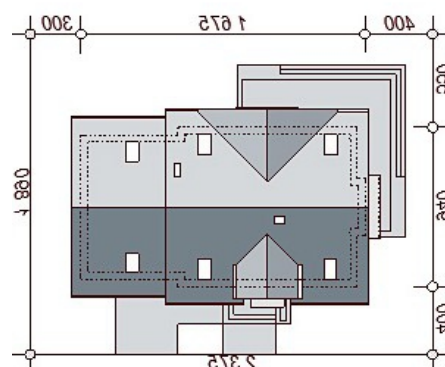
Elewacje



Przekrój



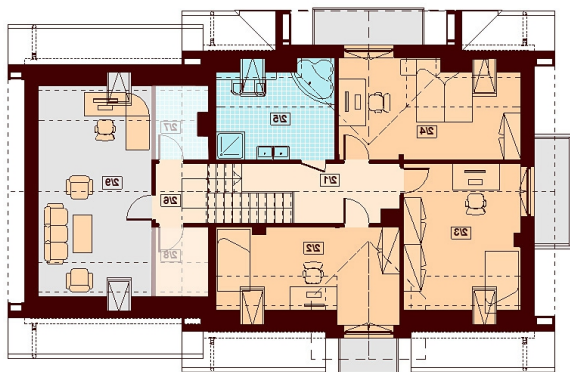
Sytuacje



Rzuty

Parter 116.86 m²

WIATROŁAP	2.92 m ²
GARAŻ	33.42 m ²
HOL	8.14 m ²
KUCHNIA	9.40 m ²
SPIARNIA	1.78 m ²
SALON JADALNIA	30.54 m ²
POKÓJ GABINET	15.30 m ²
ŁAZIENKA	3.51 m ²
POM GOSPODARCZE	5.29 m ²
KOTŁOWNIA	6.56 m ²


Poddasze 77.75 m²

KOMUNIKACJA	7.94 m ²
POKÓJ	14.06 m ²
POKÓJ	15.15 m ²
POKÓJ	15.25 m ²
ŁAZIENKA	8.63 m ²
KOMUNIKACJA	3.21 m ²
PRALNIA strych	2.70 m ²
GARDEROBA strych	2.71 m ²
STRYCH	19.94 m ²