

Podstawowe informacje



Dane techniczne projektu

Całkowita powierzchnia	170.46 m²
Powierzchnia użytkowa	136.81 m²
Powierzchnia zabudowy	218.61 m²
Powierzchnia dachu	227 m²
Kubatura	873 m³
Wymiary budynku	17.15 x 18.35 m
Kąt nachylenia	2°
Wysokość budynku	4.72 m
Wymiary działki	25.15 x 26.35 m



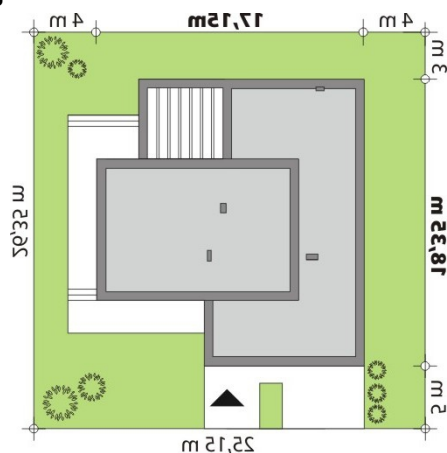
Opis projektu

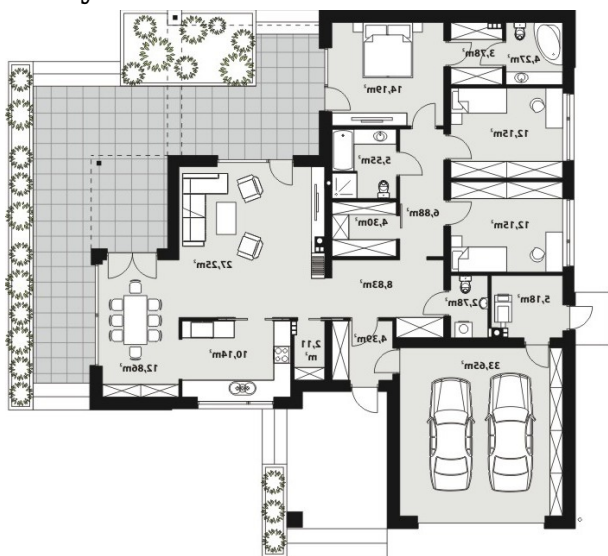
Nowoczesny, parterowy dom jednorodzinny, niepodpiwniczony z dwustanowiskowym garażem. Wyglądem nawiązuje do nadmorskich, kalifornijskich willi. Swoim pełnym programem funkcjonalnym zapewnia komfort i wygodę 4-osobowej rodzinie. Przestronną część dzienną tworzy salon połączony z jadalnią i otwierający się na ogród poprzez ogromne przeszklenia. Zewnętrznym odbiciem salonu są rozległe tarasy, całkowicie zadaszony lub przykryty drewnianymi belkami w formie pergoli. W części dziennej zaprojektowano również kuchnię, spizarnię i wc. Część nocna to 3 wygodne sypialnie, łazienka oraz g...

Elewacje



Sytuacje



Rzuty

Parter 170.46 m²

Wiatrołap	4.39 m ²
Sypialnia	12.15 m ²
Sypialnia	12.15 m ²
Łazienka	5.55 m ²
Sypialnia	14.19 m ²
Garderoba	3.78 m ²
Łazienka	4.27 m ²
Kotłownia	5.18 m ²
Garaż	33.65 m ²
Korytarz	8.83 m ²
wc	2.78 m ²
Spizarnia	2.11 m ²
Kuchnia	10.14 m ²
Jadalnia	12.86 m ²
Salon	27.25 m ²
Korytarz	6.88 m ²
Garderoba	4.30 m ²