

Podstawowe informacje



Dane techniczne projektu

Całkowita powierzchnia	113.94 m²
Powierzchnia użytkowa	109.90 m²
Powierzchnia zabudowy	91.08 m²
Powierzchnia dachu	169 m²
Kubatura	598.74 m³
Wymiary budynku	10.15 x 8.95 m
Kąt nachylenia	40°
Wysokość budynku	8.49 m
Wymiary działki	18.15 x 17.75 m



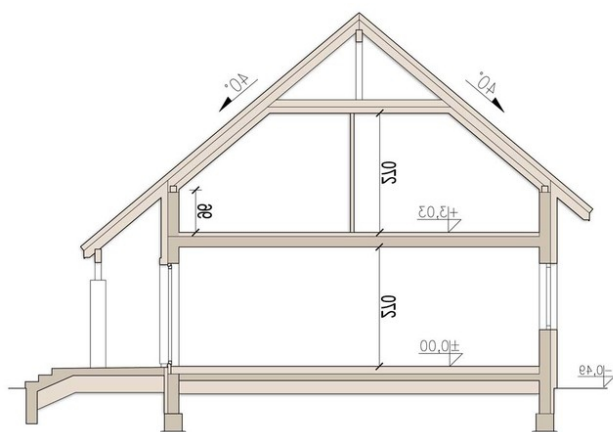
Opis projektu

Tamarillo to mały uroczy domek, który świetnie wpisuje się w każde otoczenie, a zarazem posiada swój oryginalny styl. Dzięki bardzo prostej formie jest tani i łatwy w budowie. Dobrze rozplanowane pomieszczenia zapewnią wygodę w użytkowaniu 4-5 osobowej rodzinie. Dużym atutem projektu jest otwarty salon z miejscem na jadalnię i centralnie umieszczonym kominkiem. Kolejną zaletą jest duża kuchnia ze spiżarnią. Na parterze zaprojektowano pomieszczenie, które może służyć jako pokój gościnny lub gabinet, oraz łazienkę, dzięki czemu poddasze pozostanie strefą wyłącznie...

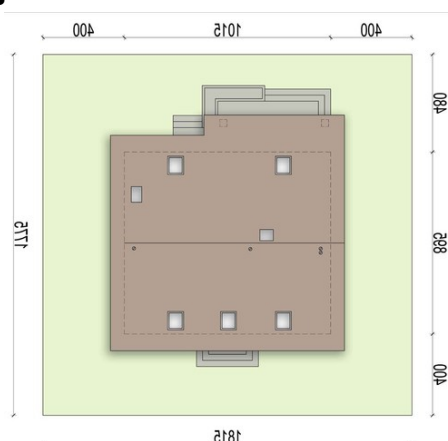
Elewacje



Przekrój



Sytuacje



DOBRY DOM
ul. Wrzesława Romańczuka 6, 35-302 Rzeszów
+48 17 852 52 30
08:00 - 16:00

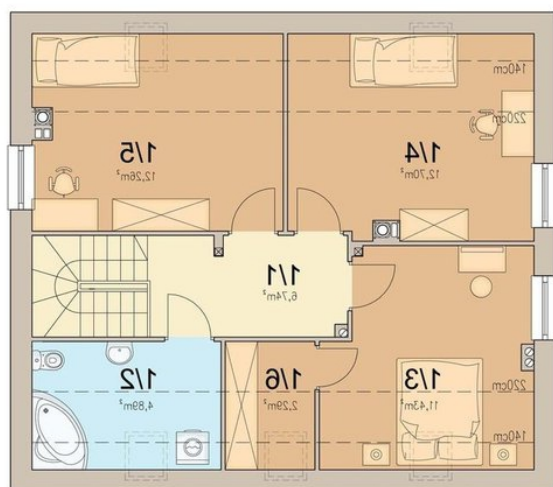
waldemar.kowalski@grupadobrydom.pl

Podane ceny nie stanowią oferty handlowej w rozumieniu art. 66 par. 1 Kodeksu Cywilnego

Rzuty

Parter 65.92 m²

wiatrołap	3.22 m ²
komunikacja	9.98 m ²
salon	24.03 m ²
kuchnia	10.04 m ²
spizarnia	1.36 m ²
łazienka	3.09 m ²
kotłownia	6.33 m ²
pokój	7.87 m ²


Poddasze 48.02 m²

komunikacja	6.74 m ²
komunikacja	4.89 m ²
pokój	11.43 m ²
pokój	12.70 m ²
pokój	12.26 m ²
garderoba	0.00 m ²